

RÉCIPIENDAIRES DES PRIX ET BOURSES

À LA DÉCOUVERTE DE L'EXCELLENCE



FONDATION
COLLÈGE JEAN-DE-BRÉBEUF

2025

2026

EXCELLENCE, GÉNÉROSITÉ ET IMPLICATION FONT DE VOUS DES GENS D'EXCEPTION

Nous sommes très heureux de vous présenter les lauréates et les lauréats des prix et bourses d'excellence.

Ce sont plus de 100 distinctions, incluant l'ajout de nouvelles bourses, qui visent à reconnaître le travail, les efforts, la discipline, l'implication communautaire de même que l'excellence académique de jeunes qui se démarquent dans différentes sphères d'activités.

Nous félicitons et remercions aussi tous les parents qui, dans le quotidien, épaulent leurs enfants et font confiance à toute l'équipe du Collège Jean-de-Brébeuf pour leur éducation et leur épanouissement.

Merci chaleureusement aux membres du jury des bourses pour le soin qu'ils ont mis à l'analyse et au choix des récipiendaires en fonction de critères préétablis.

Nous remercions de tout cœur les donatrices et les donateurs, sans qui ces prix et bourses ne pourraient être offerts. Grâce à vous, des jeunes de tous les milieux peuvent réaliser leur rêve et étudier dans un collège où les enseignantes et les enseignants, les professeures et les professeurs les nourrissent de défis intellectuels dignes de leur soif d'apprendre.

Depuis sa fondation en 1928, le Collège Jean-de-Brébeuf se fait un devoir d'offrir à ses étudiantes et à ses étudiants une expérience globale d'apprentissage unique, en lien avec les valeurs humanistes transmises par les pères jésuites dans un environnement stimulant et en constante évolution. Qu'il s'agisse de programmes enrichis, d'infrastructures de qualité ou de la disponibilité de ressources pédagogiques et professionnelles variées, tout est mis à la disposition des jeunes pour leur permettre de développer leur autonomie, de s'épanouir, de s'engager socialement et de se surpasser. Et nous vous assurons que toute l'équipe de professeures et professeurs, d'enseignantes et d'enseignants, et les autres membres du personnel s'appliquent à aider chaque jeune à tracer sa voie.

Nous vous invitons à soutenir la relève, soit en contribuant aux bourses d'aide, de même qu'aux projets axés sur le bien-être, soit en encourageant l'innovation et la créativité, sinon en appuyant les initiatives écoresponsables ou l'engagement communautaire des jeunes. Votre générosité sera fortement appréciée.

Bravo à toutes les lauréates et à tous les lauréats, bon succès dans vos études et dans tout ce que vous entreprenez!



M. Luc Thifault

(Parent)
Directeur général
Collège Jean-de-Brébeuf



M. Clemens Mayr

(conventum 1987)
Président, Fondation du
Collège Jean-de-Brébeuf



M. Laetitia Leclerc

(DEC 1994, parent)
Directrice générale, Fondation du
Collège Jean-de-Brébeuf

MÉDAILLES

MÉDAILLE ACADÉMIQUE DE LA GOUVERNEURE GÉNÉRALE DU CANADA POUR LE SECONDAIRE

Cette médaille, attribuée pour la première fois en 1873 par Lord Dufferin, est l'une des plus prestigieuses distinctions offertes aux élèves des établissements d'enseignement secondaire canadiens. Les critères d'obtention de cette médaille sont : la meilleure moyenne générale dans leur établissement scolaire, comprenant tous les résultats en 4^e et 5^e secondaire du relevé de notes du ministère de l'Éducation.



Joanne Yu



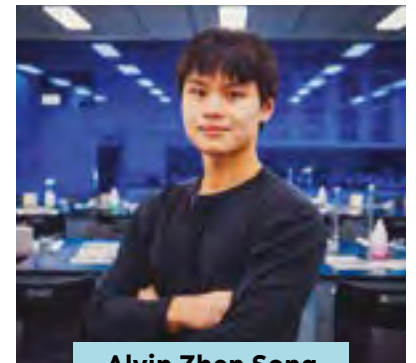
Sebastian Aragon

MÉDAILLE DE LA LIEUTENANTE-GOUVERNEURE POUR LA JEUNESSE (SECONDAIRE)

La médaille de la Lieutenante-gouverneure pour la jeunesse est un prix de reconnaissance remis à un.e élève du secondaire qui, par son implication, a démontré un engagement bénévole soutenu sur le plan social ou communautaire ou qui, par son attitude inspirante, a eu un rayonnement positif dans son milieu scolaire ou communautaire.

MÉDAILLE ACADÉMIQUE DE LA GOUVERNEURE GÉNÉRALE DU CANADA POUR LE COLLÉGIAL

La médaille académique de la Gouverneure générale du Canada a été créée en 1873 par Lord Dufferin, troisième gouverneur général du Canada. Cette médaille est une récompense prestigieuse qui honore les étudiant.e.s au Canada qui ont obtenu la meilleure moyenne de leur cohorte au terme de leurs études dans leur établissement scolaire.



Alvin Zhen Song



Émile Gobeil



Victoria Calvao

MÉDAILLE DE LA LIEUTENANTE-GOUVERNEURE POUR LA JEUNESSE (COLLÉGIAL)

La médaille de la Lieutenante-gouverneure pour la jeunesse est un prix de reconnaissance remis à des étudiant.e.s du collégial qui, par leur implication, ont démontré un engagement bénévole soutenu sur le plan social ou communautaire ou qui, par leur attitude inspirante, ont eu un rayonnement positif dans leur milieu scolaire ou communautaire.

PRIX DE LA RELÈVE 2025 DE L'ACJB



ASSOCIATION
DES ANCIEN-NE-S
COLLÈGE JEAN-DE-BRÉBEUF

Depuis 2001, l'**Association des anciens et anciennes du Collège Jean-de-Brébeuf** (ACJB) remet des Prix de la relève à des diplômé.e.s qui sont une source d'inspiration pour les élèves et la société en général.



Dominique Hamel, DEC 2004

Leader en affaires

Dominique Hamel a toujours été animée par une grande curiosité pour les arts, l'humain, les langues et les chiffres. Dès la fin de ses études, elle s'est engagée activement dans des initiatives citoyennes et culturelles. En parallèle, elle a mené des travaux de recherche en comptabilité et en gestion des risques auprès d'institutions prestigieuses telles que la Harvard Business School et à HEC Montréal, tout en faisant carrière dans le secteur financier, notamment à la Banque Nationale du Canada et chez Intact Corporation Financière.

Aujourd'hui, elle est directrice associée au Conseil des normes comptables du Canada (CNC). Dominique joue un rôle actif dans l'évolution des normes comptables au Canada, veillant à ce qu'elles reflètent les réalités changeantes de notre société. Elle enseigne également à HEC Montréal, où elle transmet aux artistes et aux leaders de demain du secteur culturel les fondements de la gestion financière et de la comptabilité.

Dans ses temps libres, elle continue de s'impliquer dans le secteur culturel, en siégeant au sein de conseils d'administration d'organismes culturels reconnus.



Pelra Azondekon, DEC 2005

Leader en affaires

S'appuyant sur plus de 15 années d'expérience en investissement, en finance d'entreprise, en fusions-acquisitions et en comptabilité, Pelra Azondekon est une jeune leader reconnue au Québec pour son implication au sein de l'industrie du capital d'investissement.

À l'heure actuelle, Pelra dirige asterX, la cellule d'entrepreneuriat innovant et de capital de risque du groupe Québecor, qu'elle a cocréée en 2021. Avant de se joindre à Québecor, Pelra a commencé sa carrière chez EY, pour ensuite rejoindre Investissement Québec où elle a mené de nombreux dossiers d'investissements dans des entreprises technologiques en forte croissance.

Au-delà de ses responsabilités professionnelles, Pelra occupe une place de premier plan dans la promotion d'un écosystème d'affaires plus inclusif. L'une des rares femmes noires à exercer un rôle d'influence au sein du capital d'investissement au Canada, elle contribue activement à faire progresser la diversité. Elle a notamment été sélectionnée par le gouvernement canadien pour siéger au comité de l'Initiative de catalyse du capital de risque, elle s'implique comme mentore au Black Wealth Club et elle est membre du comité d'investissement du Black Opportunity Fund.



Yu Cai Tian, BI 2017

Leader en administration publique

Avocat formé en droit civil et en common law, Yu Cai Tian a vu naître son intérêt pour le droit et les affaires internationales lors de son passage à Brébeuf. Cet enthousiasme l'a conduit à approfondir ses connaissances en droit international à Genève, avant de se concentrer en droit international du commerce et de l'investissement.

Aujourd'hui, au sein d'Affaires mondiales Canada, il met ses compétences au service du pays en défendant les intérêts du Canada en matière de commerce international dans un contexte complexe et en constante évolution.

En plus de ses responsabilités professionnelles, Yu Cai s'est impliqué dans la communauté. À l'échelle internationale, il a défendu la jeunesse au sein de la Francophonie institutionnelle, participant à des initiatives visant à renforcer la solidarité entre les communautés francophones et à assurer la vitalité de la langue. Au niveau local, il siège sur des conseils d'administration d'organismes publics en éducation et en santé. En reconnaissance de ses nombreux engagements, Yu Cai a reçu en 2025 la Médaille du couronnement du roi Charles III.



Julia Pagé, DEC 2018

Leader en arts, lettres et communications

Après ses études collégiales en sciences humaines, Julia Pagé a complété un baccalauréat ainsi qu'une maîtrise en sciences politiques à l'Université de Montréal, avant de se diriger vers le journalisme.

Dans une ère de post-vérité où les fausses nouvelles pullulent, Julia se distingue comme une voix incontournable qui arrive à rejoindre un public plus jeune, notamment sur les réseaux sociaux, tout en offrant une information de très grande qualité dans une variété de formats. Journaliste à Radio-Canada, plus particulièrement au projet Rad, créé pour toucher un jeune auditoire, elle fait preuve d'un remarquable talent de vulgarisation, d'une grande audace et d'une grande créativité qui n'ont d'égale que sa rigueur journalistique.

Que ce soit par ses reportages vifs, ses *reels*, ses balados ou même son animation d'une soirée électorale, elle modernise le cadre radio-canadien du journalisme traditionnel et incarne le renouveau de la profession de journaliste.

L'ACJB TIENT À REMERCIER LES MEMBRES DU JURY POUR LEUR PRÉCIEUSE CONTRIBUTION :

M^{me} Nancy Paret

Directrice adjointe de 5^e secondaire

M^{me} Geneviève Bouthillier (DEC 1996)

Professeure de sociologie au collégial

M^{me} Raphaëlle Proulx-Tremblay (DEC 2006)

Conseillère, services-conseils et perfectionnement, chez Collecto Services regroupés en éducation et administratrice de l'ACJB

M. Alexandre Décary (DEC 1997)

Vice-président, placements privés et chef des Amériques et de l'Asie Pacifique, à La Caisse et administrateur de l'ACJB

Sandrine Simard (DEC 2000)

Directrice de l'ACJB

**Vasilisa Romanyukha**

GRANDE BOURSE BRÉBEUF COLLÉGIAL

Dans le cadre de son programme de bourses d'excellence, le comité de sélection reçoit plus de 200 dossiers de mise en candidature. C'est parmi l'ensemble de ces dossiers que le comité recommande le candidat ou la candidate qui se démarque le plus par l'excellence de son dossier scolaire combinée à un engagement hors du commun.

GRANDE BOURSE SPORTIVE BRÉBEUF COLLÉGIAL

Les critères pour la grande bourse sportive sont les suivants :

- La ou le jeune doit avoir été membre d'une équipe de division 1 au secondaire ou membre de la division la plus élevée selon le sport pratiqué, ou encore elle ou il pratique un sport au niveau provincial civil.
- De plus, elle ou il doit être identifié.e « relève » par la fédération sportive de son sport.

**Charles Robert**

GRANDE BOURSE SPORTIVE DE LA FONDATION FAMILLE CHIARA

La grande bourse sportive de la Fondation Famille Chiara a été créée en 2023 par la famille Chiara afin d'encourager et de reconnaître les efforts d'un.e athlète dans son sport.

Les parents, Stella Vassallo et Vincent Chiara, contribuent d'une façon exemplaire au développement et au rayonnement du Collège Jean-de-Brébeuf. Stella a été membre du conseil d'administration de la Fondation du Collège jusqu'en 2024 et le couple s'implique généreusement dans les activités de collectes de fonds à Brébeuf.

La famille est fondatrice du Groupe Mach, une entreprise spécialisée en gestion immobilière.

Les enfants, Angelo (conventum 2019) et Maria (DEC 2021), ont beaucoup apprécié leurs études au Collège où ils se sont fait des amis.ies pour la vie.

Angelo a étudié en architecture à l'Université McGill et Maria a étudié au programme de Droit-MBA coopératif de l'Université de Sherbrooke.



Isaiah Davis-Valdez

BOURSE FONDATION DU COLLÈGE JEAN-DE-BRÉBEUF - LEADER

La bourse d'excellence Leader est offerte par le Collège à des étudiants.e.s s'étant démarqué.e.s comme des modèles de leadership auprès de leurs collègues, en plus d'avoir un dossier scolaire qui démontre leur excellence.

**Danika Léonard****Zhiheng Liu****Giancarlo Mattias Pomalaza Aroche****Wendi Zheng****Andrey Kovalskiy****Elisa Shao****Aubert Bilodeau**

BOURSE FONDATION DU COLLÈGE JEAN-DE-BRÉBEUF - LEADER SPORT

La bourse d'excellence Leader Sport est remise par le Collège à des étudiant.e.s qui se sont démarqué.e.s au sein d'une équipe sportive ou individuellement en plus d'avoir, à leur actif, un dossier scolaire hors pair.



Alexandre Bitzakidis



Aliyah Stella Oluwakemi Johnson



Katherine-Kha-Tu Tran



Cassandra Benga



Julianne Simard



Sacha Regnault



Marwane Seladji



Mehmet Arman Onur



Maïka Bégin

BOURSE ATHLÈTE FÉMININE 2025

La bourse de l'Athlète féminine de l'année au collégial est une initiative des Anciennes du Hockey féminin de Brébeuf. Cette bourse vise à souligner l'engagement sportif d'une étudiante-athlète au collégial.



Laurence Côté



BOURSE ATHLÈTE MASCULIN 2025

La bourse de l'Athlète masculin de l'année au collégial a été créée par le Collège.

Cette bourse vise à souligner l'engagement sportif d'un étudiant-athlète au collégial.



Édouard Gauthier



**Marie Koteiche**

BOURSE ANNE-MARIE-ET-JACQUES-BOUGIE

La bourse d'excellence Anne-Marie-et-Jacques-Bougie a été constituée en 2013 par le Collège afin de remercier le couple Anne-Marie et Jacques Bougie, parents de Jean-Marc Bougie (DEC 1991), pour leur générosité envers le Collège.

Cette bourse d'excellence est une bourse d'entrée au collégial.

BOURSE ASSOCIATION DES ANCIENS ET ANCIENNES DU COLLÈGE JEAN-DE-BRÉBEUF

Depuis plus de 20 ans, cette bourse d'excellence est offerte par l'Association des anciens et anciennes du Collège Jean-de-Brébeuf et vient reconnaître l'excellence du dossier d'un.e étudiant.e ainsi que son leadership.

La bourse d'excellence de l'Association des anciens et anciennes est une bourse d'entrée au collégial.

**Léa-Rose Boucher**

BOURSE CAROLINE-QUACH

La bourse d'excellence Caroline-Quach a été créée par le Collège afin de reconnaître le parcours professionnel et l'engagement exceptionnel de la Dre Caroline Quach (DEC 1990) qui a également reçu l'Ordre du mérite Brébeuf en 2021 pour sa contribution à la société.

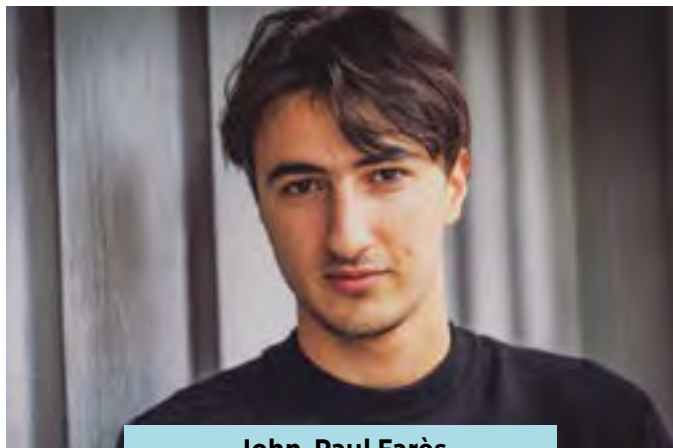
Cette bourse d'excellence est une bourse d'entrée au collégial pour un.e étudiant.e se dirigeant dans le domaine de la santé.

**Ana Antonia Iordachescu**

BOURSE DISTINCTION ÉRASME

Depuis 2025, l'Association des parents du Collège Jean-de-Brébeuf a mis en place un nouveau programme de bourses et décerne désormais la distinction Érasme. Cette distinction est remise à des jeunes du secondaire et du collégial qui construisent activement un monde meilleur et dont les comportements inspirants incarnent les valeurs humanistes du Collège. Ces jeunes reçoivent de l'APCJB un montant de 1000\$ qu'ils remettent ensuite à la cause de leur choix.

**Chris Dong Shun Deng****William Lyon Zhang****Rebecca Duy Restrepo****Dafei Narissa He****Emma Chen****Travis Dongchen Li****Sophie Wu****Cassandra Benga****Ivy Xuan**

**John-Paul Farès**

BOURSE CHARLOTTE-CARDIN

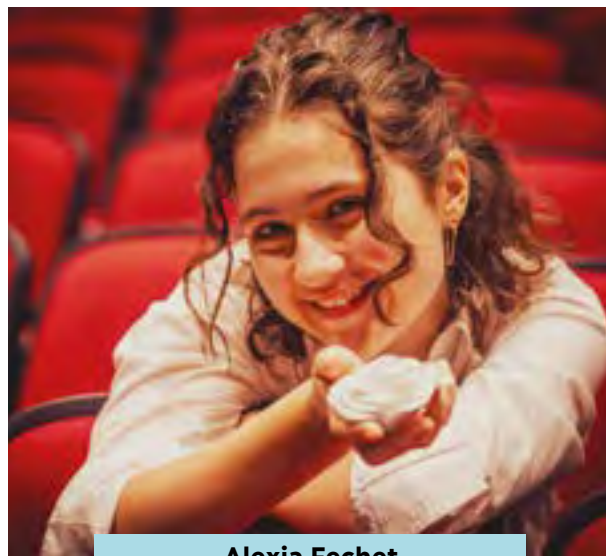
La bourse d'excellence Charlotte-Cardin a été créée par le Collège pour rendre hommage au talent unique et à la carrière internationale de Charlotte Cardin (DEC 2015).

Cette bourse d'excellence est une bourse d'entrée au collégial offerte à un.e étudiant.e qui démontre notamment un talent exceptionnel pour le chant ou la musique.

BOURSE COGECO

La bourse d'excellence COGECO a été créée par le Collège il y a une vingtaine d'années afin de remercier COGECO, une entreprise fondée par Henri Audet (Brébeuf 1938), et afin de souligner la contribution exceptionnelle de Louis Audet (conventum 1970). Cette bourse vient reconnaître l'excellence de l'ensemble du dossier d'un.e étudiant.e et plus particulièrement son leadership, sa curiosité et son ouverture sur le monde, faisant de cette personne un modèle tel que les pères jésuites le recherchaient dans leur mission pédagogique, c'est-à-dire former « des hommes et des femmes pour les autres ».

Cette bourse d'excellence est une bourse d'entrée au collégial offerte à un.e étudiant.e ayant un intérêt pour les communications.

**Alexia Fechet**

BOURSE CONVENTUMS 1965 ET 1966

La bourse d'excellence est offerte par le Collège en reconnaissance de la grande générosité des anciens et anciennes des conventums 1965 et 1966 envers le Collège et les jeunes.

Cette bourse d'excellence conventums 1965 et 1966 est une bourse d'entrée au collégial remise à un.e étudiant.e s'étant démarqué.e par son implication dans la collectivité ainsi que par ses bons résultats scolaires.

**Philippe Latifpour Moozar**



Dylan Sitiah

BOURSE COOPSCO BRÉBEUF (COLLÉGIAL 1)

La bourse d'excellence COOPSCO Brébeuf (collégial 1) est offerte par le Collège en reconnaissance de la grande générosité de la COOP Brébeuf. Cette librairie coopérative a été fondée le 14 mai 1966 par les étudiants du Collège.

C'est une bourse d'entrée au collégial remise à un.e étudiant.e s'étant démarqué.e par son implication dans la collectivité ainsi que par ses bons résultats scolaires.

BOURSE COOPSCO BRÉBEUF (COLLÉGIAL 2)

La bourse d'excellence COOPSCO Brébeuf (collégial 2) est offerte par la COOP Brébeuf et vise à récompenser un.e étudiant.e inscrit.e en collégial 2 qui démontre des aptitudes remarquables dans le domaine des arts, des lettres ou des communications.

C'est une bourse d'excellence visant à encourager la persévérance scolaire chez les étudiant.e.s du collégial 2.



Victoria Blain



Chloé Ding

BOURSE DENYSE-C.-ET-BERNARD-GASCON

La bourse d'excellence Denyse-C.-et-Bernard-Gascon a été créée en 2021 par le Collège afin de remercier la famille Gascon pour sa grande générosité envers Brébeuf.

Denyse C. et Bernard Gascon sont parents d'anciens étudiants (trois fils et six petits-enfants) qui ont profité de la qualité de l'enseignement reçu au Collège, ce qui leur a donné, en plus d'une ouverture sur le monde, le goût de l'étude, de la recherche de l'excellence et du travail bien fait.

Cette bourse d'excellence est une bourse d'entrée au collégial visant à encourager le leadership.

**Caroline Duan**

BOURSE DOMINIC-ROY (COLLÉGIAL 1)

La bourse d'excellence Dominic-Roy (collégial 1) est offerte par le Collège, afin de rendre hommage à Dominic Roy, professeur d'histoire à Brébeuf pendant 25 ans, décédé subitement le 19 mai 2020 à l'âge de 52 ans.

Le ou la récipiendaire se distingue par :

- ses résultats scolaires;
- ses réalisations parascolaires;
- son implication sociale, à Brébeuf ou à l'extérieur.

Cette bourse d'excellence est une bourse d'entrée au collégial pour un.e étudiant.e admis.e en Sciences humaines.

BOURSE DOMINIC-ROY (COLLÉGIAL 2)

La bourse d'excellence Dominic-Roy (collégial 2) est offerte depuis 2021 par les membres de la famille, les ami.e.s et les collègues de Dominic afin de lui rendre hommage. Professeur d'histoire à Brébeuf pendant 25 ans, il est décédé subitement le 19 mai 2020 à l'âge de 52 ans.

Le ou la récipiendaire se distingue par :

- ses résultats scolaires;
- ses réalisations parascolaires;
- son implication sociale, à Brébeuf ou à l'extérieur.

Cette bourse d'excellence est décernée à un.e étudiant.e inscrit.e en deuxième année du programme Sciences humaines.

**Anjanette Zhao****Roxane Rimokh**

BOURSE ERIC-BOYKO

La bourse d'excellence Eric-Boyko (DEC 1989) a été créée en 2022 par le Collège, en reconnaissance de la grande générosité de cet entrepreneur innovateur et de son attachement à Brébeuf. Président, cofondateur et chef de la direction de l'entreprise montréalaise Stingray, Eric Boyko est bien impliqué dans la communauté et est très inspirant pour la relève.

Cette bourse d'excellence est une bourse d'entrée au collégial visant à encourager le leadership.



Émilien Lavallée

BOURSE FAMILLE ALAIN-MIQUELON

La bourse d'excellence Famille Alain-Miquelon a été créée par le Collège en 2022 afin de dire merci et de rendre hommage à Alain Miquelon (conventum 1986) qui s'est impliqué à titre de président du Fonds de développement, puis de la Fondation du Collège Jean-de-Brébeuf pendant près de 8 ans.

La famille d'Alain a un grand attachement au Collège; sa conjointe, France Gagnon (DEC 1986), ainsi que leurs deux fils, Justin (conventum 2020) et Alex (conventum 2022), ont à la fois poursuivi leurs études au Collège et pratiqué un sport compétitif au sein d'une des équipes représentant Brébeuf.

Cette bourse d'excellence est une bourse d'entrée au collégial décernée à un.e jeune qui se distingue par ses aptitudes dans le sport, de même que par son implication sociale ou son bénévolat.

BOURSE FAMILLE BOULVA

La bourse d'excellence Famille Boulva a été créée en 2022 par le Collège afin de remercier la famille Boulva pour son grand engagement envers Brébeuf.

L'attachement de la famille Boulva à Brébeuf est enraciné dans l'héritage jésuite qu'elle a reçu du Collège selon lequel la rigueur intellectuelle, l'esprit critique et l'humanisme chrétien sont au cœur de la formation intégrale de la personne. La qualité des méthodes d'enseignement et du cursus scolaire développés par les jésuites est empreinte de leur mission : « Former des hommes et des femmes pour les autres, au service des autres ». Une mission profondément ancrée dans la foi, dans l'amour et dans le souci de prendre soin de chaque individu.

La famille compte 27 diplômés sur deux générations. Une troisième génération a fait son entrée à Brébeuf.

Cette bourse d'entrée au collégial reconnaît et récompense des jeunes leaders qui s'engagent bénévolement dans une expérience d'entraide, de partage et de solidarité. La personne choisie l'est aussi pour son rayonnement et sa capacité de mobiliser ses pairs pour soutenir sa cause.



Sophie Wu

BOURSE FAMILLE COUTU

La bourse d'excellence Famille Coutu a été créée par le Collège il y a plus de 20 ans afin de rendre hommage à M. Jean Coutu (conventum 1945) et aux nombreux membres de sa famille qui ont étudié à Brébeuf. La famille Coutu représente une des plus longues traditions de fidélité et de générosité envers Brébeuf, ayant notamment joué un rôle de premier plan lors de la grande campagne du 70^e anniversaire, en 1978, et lors de la construction du pavillon Coutu, incluant le complexe sportif, en 2010.

Cette bourse d'excellence est une bourse d'entrée au collégial remise à un.e étudiant.e ayant des résultats exceptionnels en sciences.



Laurence Mauffette-Whyte



Adélaïde Bergeron

BOURSE FAMILLE DENISE-ET-GUY-ST-GERMAIN

La bourse d'excellence Famille Denise-et-Guy-St-Germain a été créée en 2022 par le Collège en reconnaissance à Denise et Guy St-Germain pour leur très grande générosité envers le Collège et les jeunes qui étudient à Brébeuf. M. St-Germain (conventum 1951) fut membre de l'Ordre du Canada et ancien président du Groupe Commerce Compagnie d'assurances. Il fut reconnu pour son rôle dans maints projets sur le plan social, artistique et communautaire. Ses enfants, Charles (DEC 1978), Claire (DEC 1980) et Philippe (conventum 1982) ainsi que ses petits-enfants, Arnaud (conventum 2011), Félix (conventum 2012), Pénélope (DEC 2020) et Alexandre (DEC 2023), sont des anciens du Collège.

Cette bourse d'excellence est une bourse d'entrée au collégial visant à encourager le leadership.

BOURSE FAMILLE FRANCOEUR-ASSELIN

La bourse d'excellence Famille Francœur-Asselin a été créée en 2022 par le Collège en reconnaissance à Caroline Francœur et à Jean-Pierre Asselin, pour leur très grande générosité envers le Collège et les jeunes qui étudient à Brébeuf. La contribution exceptionnelle de la famille Francœur-Asselin a permis notamment la rénovation du terrain de pratique multisport et la modernisation de l'aréna. Caroline et Jean-Pierre ont deux enfants qui sont passés par Brébeuf: Charles qui a gradué du profil IB 2025 et Emma poursuit ses études en 2^e année au collégial.

Cette bourse d'excellence est une bourse d'entrée au collégial visant à encourager le leadership.



N'Drin Hans-Emmanuel Tanoh



Matias Landron

BOURSE FAMILLE GANTCHEFF

La bourse d'excellence Famille Gantcheff a été créée en 2018 par le Collège en reconnaissance à M. George Gantcheff et sa famille, de grands mécènes à Brébeuf, qui souhaitent faire une réelle différence pour les jeunes, tant sur le plan scolaire que sportif. En plus d'offrir des bourses d'aide au secondaire, la famille Gantcheff a permis la réalisation de plusieurs projets au Collège, incluant le terrain de pratique multisport, les laboratoires de physique ainsi que le projet de ventilation et de climatisation.

Cette bourse d'excellence est une bourse d'entrée au collégial visant à encourager le leadership.

BOURSE FAMILLE GILLES-CHATEL

La bourse d'excellence sportive Famille Gilles-Chatel est offerte depuis 2009.

Homme d'affaires visionnaire et grand philanthrope québécois, Gilles Chatel (conventum 1955) est membre du Cercle des Ambassadeurs du Collège Jean-de-Brébeuf. Sa fille Dominique (DEC 1984) et son petit-fils sont également des anciens de Brébeuf.

La famille Gilles-Chatel s'implique depuis plusieurs années déjà dans le soutien à l'excellence scolaire combinée à une pratique sportive de haut niveau. Elle souhaite appuyer le développement du besoin d'accomplissement chez les jeunes talents de tous les milieux et contribuer à la formation de futurs leaders dans la société québécoise.

Cette bourse d'excellence est une bourse d'entrée au collégial et est offerte à un.e étudiant.e qui se démarque dans ses études et dans le sport.



Charlotte Lacasse



Christian Wei

BOURSE FAMILLE JACQUES-ÉLIE

La bourse d'excellence Famille Jacques-Élie est offerte par le Collège depuis 2016, en reconnaissance à M. Jacques Élie (conventum 1958) à la suite de la création d'un fonds de dotation permettant d'aider des élèves et des étudiant.e.s. La famille Jacques Élie fait partie des grands donateurs du Collège et plusieurs de ses membres, répartis sur trois générations, sont des anciens ou fréquentent actuellement Brébeuf.

Cette bourse d'excellence est une bourse d'entrée au collégial remise à un.e étudiant.e engagé.e dans la communauté et qui démontre un équilibre en toutes choses.

BOURSE FAMILLE JEAN-FRANÇOIS-GOYETTE

La bourse d'excellence Famille Jean-François-Goyette a été créée en 2022 par le Collège en reconnaissance à Jean-François Goyette (DEC 1972) pour sa grande générosité envers les jeunes qui souhaitent venir étudier à Brébeuf.

Les deux filles de Jean-François Goyette sont également des anciennes du Collège : Marilyn (DEC 2002) et Claudia-Elena (DEC 2015).

Décernée à un.e jeune qui se distingue par ses activités communautaires ou de bénévolat, cette bourse d'excellence est une bourse d'entrée au collégial.



Sarah Cianciulli



Yonghyeon Kwon

BOURSE FAMILLE LAROCHELLE

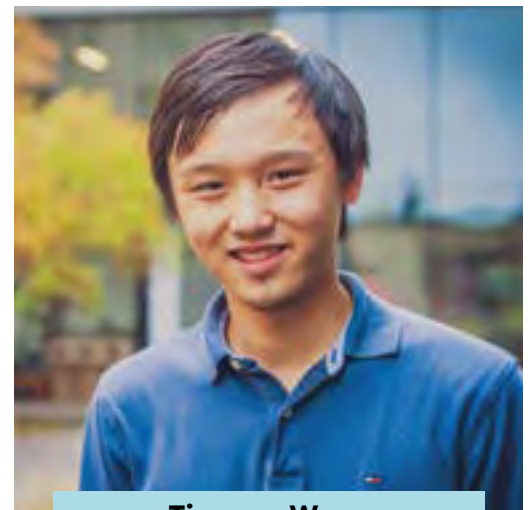
La bourse d'excellence Famille Larochelle a été créée par le Collège en 2014 afin de reconnaître la grande générosité ainsi que l'implication de M. Pierre Larochelle (conventum 1990) à Brébeuf, notamment au sein du conseil d'administration de la Fondation. Plusieurs membres de la famille Larochelle sont des anciens ou étudient actuellement à Brébeuf.

Cette bourse d'excellence est une bourse d'entrée au collégial visant à encourager le leadership.

BOURSE FAMILLE LAURENT-ET-FRANCINE-DÉCARIE

La bourse d'excellence Famille Laurent-et-Francine-Décarie a été créée en 2019 par le Collège en reconnaissance d'un très généreux don de Laurent Décarie (conventum 1954) pour la création d'un fonds de dotation. La famille Laurent-et-Francine-Décarie fait partie des grands donateurs du Collège et plusieurs de ses membres, répartis sur trois générations, sont des anciens.

Cette bourse d'excellence est une bourse d'entrée au collégial visant à encourager le leadership.



Tianyou Wang

BOURSE FAMILLE LEGAULT

La bourse d'excellence Famille Legault a été créée en 2020 par le Collège en reconnaissance à un ancien de Brébeuf (conventum 2009) pour sa grande générosité envers les jeunes qui souhaitent venir étudier au Collège.

Cette bourse d'excellence est une bourse d'entrée au collégial décernée à un.e jeune qui se distingue par ses activités communautaires ou de bénévolat et également doté d'un fort intérêt pour la politique et les enjeux internationaux.



Elliott Tsai

BOURSE FAMILLE MICHAEL-FORTIER

La bourse d'excellence Famille Michael-Fortier a été créée en 2020 par le Collège en reconnaissance à l'Honorable Michael M. Fortier, C.P., et sa famille pour leur grande générosité envers les jeunes qui souhaitent venir étudier au Collège. L'Honorable Michael M. Fortier, C.P., et sa conjointe, Michelle Setlakwe, sont parents d'anciens de Brébeuf.

Cette bourse d'excellence est une bourse d'entrée au collégial visant à encourager le leadership.



Juliette Moreault

BOURSE FAMILLE PAUL-SIMARD

La bourse d'excellence Famille Paul-Simard a été créée en 2021 afin de remercier la famille de Paul Simard pour sa très grande générosité envers les jeunes du Collège.

Paul Simard (conventum 1965) était membre du Cercle des Bâtisseurs du Collège. Il est décédé en 2019.

Brébeuf est une grande tradition chez les Simard, puisque la famille fréquente le Collège depuis ses origines. En effet, le père de Paul, Arthur (conventum 1934), est entré au Collège l'année de son ouverture en 1928. Le frère de Paul, Pierre, ainsi que ses quatre neveux et nièces, sont des anciens de Brébeuf, et la fille de Paul, Sandrine, a terminé son cours collégial en 2000.

Cette bourse d'excellence est une bourse d'entrée au collégial visant à encourager le leadership.



Jake Letto

BOURSE FAMILLE PÉLADEAU

La bourse d'excellence Famille Péladeau a été créée par le Collège en 2021 afin de rendre hommage à cette famille d'entrepreneurs québécois exceptionnels, dont le père, Pierre Péladeau, est le fondateur de Québecor. Trois générations ont étudié au Collège : Pierre dans les années 1940, Pierre Karl (DEC 1979) qui a été président de l'Association des étudiants (AGEB), ainsi que Marie (DEC 2018) et Thomas (DEC 2024).

Cette bourse vise à reconnaître l'excellence de l'ensemble du dossier d'un.e étudiant.e et plus particulièrement son leadership, son engagement, sa curiosité et son ouverture sur le monde, faisant de cette personne un modèle tel que les pères jésuites le recherchaient dans leur mission pédagogique, c'est-à-dire former « des hommes et des femmes pour les autres ».



Flora Zylstra

BOURSE FAMILLE PHILIPPE-JOHNSON

La bourse d'excellence Famille Philippe-Johnson a été créée en 2022 afin de remercier la famille Philippe Johnson pour sa très grande implication et sa générosité envers les jeunes et le Collège.

Les trois enfants de Stéphanie Chartrand et de Philippe Johnson ont étudié au Collège : Charles (conventum 2020), Frédérique (DEC 2022) et Catherine (DEC 2023).

Cette bourse d'excellence est une bourse d'entrée au collégial décernée à un.e jeune qui se distingue par son excellent dossier scolaire, son implication sociale et son intérêt marqué pour la langue française, comme démontré à l'occasion d'un concours littéraire ou à un débat oratoire, à Brébeuf ou ailleurs.



Dinh Hiên Nicolas Duong

BOURSE FAMILLE PIERRE-ELLIOTT-TRUDEAU

La bourse d'excellence Famille Pierre-Élliott-Trudeau est offerte par la famille de Pierre-Elliott-Trudeau depuis 2002 à la suite de la création d'un fonds de dotation. Elle est l'une des plus prestigieuses bourses offertes à Brébeuf.

Cette bourse d'excellence est décernée à un.e élève de 4^e secondaire qui démontre un intérêt particulier pour le latin et pour l'histoire.



Marco Leonardo Bianucci

**Naomi Liao**

BOURSE FAMILLE RIEL

La bourse d'excellence Famille Riel a été créée en 2021 par le Collège en reconnaissance à la famille Riel pour sa grande générosité envers les jeunes qui souhaitent venir étudier au Collège. Jean-Pierre Riel (conventum 1982), sa fille Marie-Laure (DEC 2015) et son fils Jonathan (DEC 2019) ont fait leurs études au Collège.

Cette bourse d'excellence est une bourse d'entrée au collégial visant à encourager le leadership.

BOURSE FAMILLE VUJANOVIC (COLLÉGIAL 1)

En 2019, Snjezana et Vladimir Vujanovic, ainsi que leurs enfants qui ont fréquenté Brébeuf, Gojko (DEC 2003), Josko (DEC 2004) et Silva (DES 2005), ont créé un fonds de bourses d'aide. En reconnaissance de cette grande générosité, le Collège a constitué une bourse d'excellence portant leur nom.

La bourse d'excellence Famille Vujanovic (collégial 1) est une bourse d'entrée au collégial visant à encourager le leadership.

**Sabrina Blais**

BOURSE FAMILLE VUJANOVIC (COLLÉGIAL 2)

En 2021, la famille Vujanovic choisit de créer une bourse d'excellence pour les étudiant.e.s du collégial 2 qui désirent poursuivre une carrière dans le domaine des sciences.

La bourse d'excellence Famille Vujanovic reconnaît les efforts et la persévérance d'étudiant.e.s inscrit.e.s au programme Sciences de la nature ou au programme Sciences, lettres et arts (SLA).

**Émilie Roy****Guillaume Sauvageau**



You Maelyn Aka

BOURSE FAMILLE WAGNER

La bourse d'excellence Famille Wagner a été créée en 2025 par le Collège afin de remercier le très honorable Richard Wagner, C.P., Juge en chef du Canada, (conventum 1975), son fils Charles (conventum 2004) et sa fille Catherine (DEC 2000).

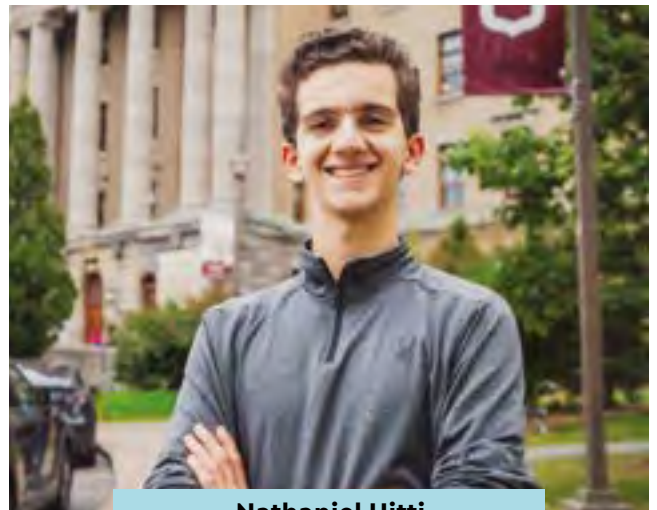
Cette bourse d'excellence vise à souligner l'excellence d'un.e étudiant.e de première année au collégial se démarquant par son intérêt pour la justice, le droit ou l'art oratoire.

BOURSE FAMILLE ZHU-YUNTAO

Cette bourse Famille Zhu-Yuntao a été créée par le Collège en 2021 afin de remercier la famille Zhu-Yuntao pour sa grande générosité envers les jeunes de Brébeuf.

Entrepreneur possédant une formation scientifique, M. Yuntao Zhu est né dans la ville de Xuancheng dans la province d'Anhui, située dans le sud-est de la Chine. Il est arrivé au Canada avec sa femme en 2007. Il a fondé sa famille en terre canadienne et il est aujourd'hui père de quatre enfants dont l'aînée, Anaïs, étudie au Collège.

Cette bourse d'excellence est une bourse d'entrée au collégial visant à encourager le leadership.



Nathaniel Hitti

BOURSE FONDATION FAMILLE ARAKELIAN

Fidèle à la culture arménienne, la famille Arakelian a créé, en 2019, un fonds de bourses d'aide à Brébeuf afin d'aider des jeunes qui souhaitent venir étudier au Collège. En reconnaissance de cette grande générosité, le Collège a constitué une bourse d'excellence portant son nom.

Créée à l'initiative du fils, Grégoire Arakelian (conventum 2001), pharmacien entrepreneur, la bourse d'excellence Fondation Famille Arakelian est une bourse d'entrée au collégial en sciences.



Alba Vincelli

**Chloé Goguen**

BOURSE FONDATION JACQUES ET MICHEL AUGER

La bourse d'excellence de la Fondation Jacques et Michel Auger a été créée en 2000 par Michel Auger (conventum 1949) qui a toujours été reconnaissant envers les jésuites du Collège qui lui ont donné le goût du savoir, le sens du devoir et celui du dépassement personnel.

La bourse d'excellence de la Fondation Jacques et Michel Auger est une bourse d'entrée au collégial visant à encourager le leadership.

BOURSE FONDATION JEAN-MELOCHE ET FAMILLE

La bourse d'excellence Fondation Jean-Meloche et Famille a été constituée en 2018 à la suite d'un don de la fondation familiale au Collège. Elle a été créée à la mémoire de Père Paul Laramée, s.j., un jésuite qui fut très important pour son fils, Pierre Meloche (Brébeuf 1958), alors qu'il était étudiant à Brébeuf.

Cette bourse d'excellence est une bourse d'entrée au collégial visant à encourager le leadership.

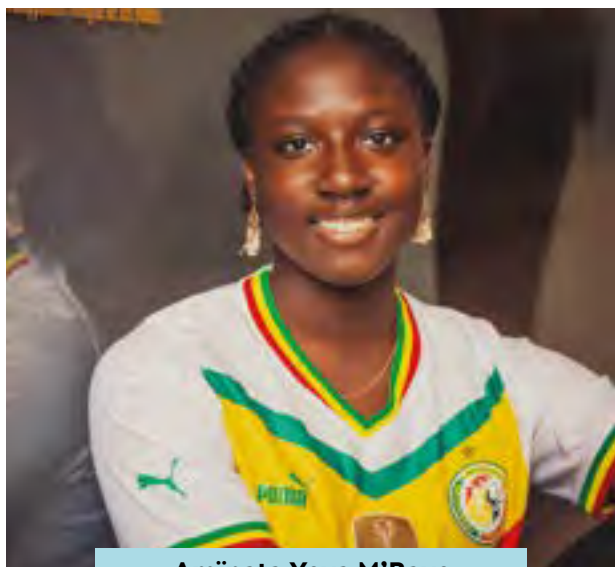
**Julianna Xie**

BOURSE FONDATION PIERRE-LAURIER-BARIBEAU

La bourse d'excellence Fondation Pierre-Laurier-Baribeau est offerte par le Collège en reconnaissance de la très grande générosité de la Fondation et de la famille de Pierre-Laurier Baribeau à Brébeuf.

Avocat visionnaire et grand philanthrope québécois, Pierre-Laurier Baribeau a terminé ses études à Brébeuf en 1971. La tradition s'est poursuivie dans la famille puisque ses deux enfants ont aussi étudié au Collège : Sébastien (DEC 1999) et Marie-Élisabeth (DEC 2000). La conjointe de M. Baribeau et la mère de ses enfants, Diane Nadeau, a enseigné à Brébeuf.

Cette bourse d'excellence est une bourse d'entrée au collégial décernée à un.e jeune qui se distingue par ses activités communautaires ou de bénévolat.

**Aminata Yeya M'Baye**



Elliot Delourme

BOURSE FRANÇOIS-BOURASSA

La bourse d'excellence François-Bourassa a été créée en 2021 afin de rendre hommage à François Bourassa (DEC 1980), musicien et pianiste de jazz, dont la carrière et le succès sont de niveau international.

La famille Bourassa a une longue tradition à Brébeuf. Plusieurs membres de la famille ont étudié au Collège, notamment le père de François Bourassa, Robert (conventum 1951), sa sœur Michelle (DEC 1985) et son fils Mathieu (DEC 2009).

Cette bourse d'excellence est une bourse d'entrée au collégial pour un.e étudiant.e démontrant notamment des talents en musique.

BOURSE HÉLÈNE-V.-GAGNON

La bourse d'excellence Hélène-V.-Gagnon est offerte par le Collège depuis 2021 en reconnaissance de la grande contribution d'Hélène V. Gagnon (DEC 1989). Avocate de formation et actuellement Cheffe de la direction du Capital humain et du Développement durable chez CAE, Hélène V. Gagnon a été la première femme élue à la présidence de l'Association des étudiants de Brébeuf (AGEB) en 1988. Elle est aussi la première femme diplômée du Collège à avoir reçu l'Ordre du mérite de Brébeuf en 1993.

Pour Hélène V. Gagnon, la tradition Brébeuf s'est poursuivie avec les études de son fils Victor (conventum 2018).

Cette bourse d'excellence est une bourse d'entrée au collégial visant à encourager le leadership.



Mélissa Debieche

**Yelyzaveta Kryvonis**

BOURSE HUBERT-REEVES

Hubert Reeves (conventum 1948) fut un éminent astrophysicien mondialement reconnu et qui nous a quitté en 2023. Ardent défenseur de notre planète, il a largement contribué à la vulgarisation de l'astronomie en produisant de nombreux ouvrages sur l'astrophysique nucléaire et la cosmologie. Hubert Reeves a également été le parrain du programme Sciences, lettres et arts.

Depuis 2001, cette bourse est offerte par le Collège en reconnaissance de sa grande contribution à Brébeuf.

Cette bourse d'excellence est une bourse d'entrée au collégial décernée à un.e étudiant.e démontrant un intérêt particulier pour les sciences.

BOURSE INGRAM-DINGEMANS

La bourse d'excellence Ingram-Dingemans a été créée pour souligner la générosité de la famille Ingram-Dingemans envers les étudiants du Collège Jean-de-Brébeuf.

Cette bourse d'excellence est remise à un.e jeune qui se distingue par son humilité, son esprit d'équipe et sa volonté sincère de contribuer au bien-être de ses pairs et de tisser des liens. Cette bourse met en lumière des jeunes qui, par leurs actions, démontrent un engagement naturel envers leur communauté, que ce soit dans leur milieu scolaire, familial ou au sein d'organisations locales.

**Ann-Gaël Leon**

BOURSE JEAN-BERNARD-JOUTHE

Jean-Bernard Jouthe était un ancien du Collège Brébeuf (conventum 1989). Il est décédé à Philadelphie, en 2001, à l'âge de 31 ans. Il était passionné de son travail, de la vie et du sport et très attaché à sa famille et à ses amis. La mort l'a surpris en pleine jeunesse dans un accident de voiture sur l'autoroute, tandis qu'il se rendait au travail.

Depuis 2003, grâce à la création d'un fonds de dotation, la famille Jouthe et ses amis sont heureux d'offrir la bourse d'excellence Jean-Bernard-Jouthe, attribuée à deux jeunes s'étant distingué.e.s sur le plan humain et sportif durant le secondaire à Brébeuf et qui y débutent leurs études collégiales.



Andréanne Matteau



Samuel Buchanan



Henri Vallières

BOURSE JEAN-CLAUDE-GAUDET DE L'ASSOCIATION DES CADRES DU COLLÈGE JEAN-DE-BRÉBEUF

En plus de cotiser individuellement au fonds de bourses du personnel, les cadres sont regroupés en association dont les revenus des intérêts de leurs cotisations sont remis annuellement au fonds de bourses du Collège.

La bourse rend hommage à Jean-Claude Gaudet, un ancien du Collège (DEC 1970), qui a œuvré pendant plus de 40 ans à Brébeuf, notamment en tant que directeur général de 1996 à 2008.

Depuis 2008, la bourse d'excellence Jean-Claude-Gaudet de l'Association des cadres du Collège Jean-de-Brébeuf est remise à un.e étudiant.e ayant fait preuve d'excellence dans tout ce qu'il ou elle entreprend.

BOURSE JEAN-DE-GRANDPRÉ

La bourse d'excellence Jean-de-Grandpré (ancien de Brébeuf 1936, parent et grand-père) a été créée en 2021 par le Collège afin de reconnaître la très grande générosité de M. de Grandpré envers Brébeuf.

Homme de vision et de cœur très impliqué dans son milieu, M. de Grandpré a démontré des talents exceptionnels de leader dès ses études au Collège, où il a occupé le poste de président de classe. Pour reconnaître sa carrière remarquable à l'échelle nationale et internationale, Brébeuf lui a remis le premier prix de l'Ordre du mérite en 2013.

M. de Grandpré détenait quatre doctorats honoris causa (Université du Québec, Université McGill, Université de Montréal et Université d'Ottawa). Il était Compagnon de l'Ordre du Canada et a reçu le titre de Grand Montréalais.

Remise à un.e jeune qui se démarque par son leadership et son implication sociale, cette bourse d'excellence est une bourse d'entrée au collégial.



Dioba Diallo



Simona Santella

BOURSE JEAN-FRANÇOIS-TREMBLAY

La bourse d'excellence Jean-François-Tremblay, créée en 2021, rend hommage à la famille Tremblay pour sa généreuse contribution au Collège.

Les trois frères Tremblay, Simon (DEC 2003), Jean-François (conventum 2005) et Bruno (conventum 2009), sont très reconnaissants de la qualité de l'éducation qu'ils ont reçue à Brébeuf.

Dr Jean-François Tremblay a fait partie de l'équipe de basketball et souhaite que la bourse soit offerte à un.e étudiant.e qui se distingue dans ce sport.

Cette bourse d'excellence est une bourse d'entrée au collégial.

BOURSE JEAN-GATTUSO

La bourse d'excellence Jean-Gattuso a été créée en 2023 afin de rendre hommage et de remercier Jean Gattuso (DEC 1974) pour son implication exceptionnelle au développement du Collège, notamment en tant que président de la campagne de financement du 75^e anniversaire de Brébeuf ainsi qu'à titre d'ambassadeur et de grand donateur de la campagne de financement de l'aréna entre 2021 et 2023.

Jean Gattuso fait partie des mordus de la glace à Brébeuf. La patinoire du Collège, l'homme d'affaires la connaît comme le fond de sa poche. Il l'a même vue sortir de terre pendant ses études à Brébeuf dans les années 70. Et depuis, Jean n'a jamais cessé de fréquenter l'aréna de Brébeuf puisqu'il est gardien de but dans la ligue Prestige.

La famille Gattuso a un grand attachement à Brébeuf. En effet, en plus d'être une ancien, Jean Gattuso est un fier parent de deux anciennes, Mariza (DEC 2003) et Andréa (DEC 2006); sa sœur Liza a aussi étudié au Collège, et son frère, Mathieu, y a longtemps enseigné la psychologie au collégial.

Cette bourse d'excellence est une bourse d'entrée au collégial pour un.e jeune qui se distingue pour ses talents sportifs.



Shawn Emery



Valéria Matte-Milosserdov

BOURSE JEAN-MARC-BOUGIE-ET-MARIE-JOSÉE-BOIVIN

La bourse d'excellence Jean-Marc-Bougie-et-Marie-Josée-Boivin a été créée en 2012 par le Collège afin de remercier, Jean-Marc Bougie (DEC 1991) administrateur dans le secteur financier, et Marie-Josée Boivin (DEC 1990), gestionnaire en développement organisationnel, pour leur générosité envers le Collège.

Cette bourse d'excellence est une bourse d'entrée au collégial visant à encourager le leadership.

BOURSE JEFFREY-EDWARDS (COLLÉGIAL 2)

La bourse d'excellence Jeffrey-Edwards a été créée en 2023 par le Juge Edwards afin d'encourager l'excellence dans les études en sciences humaines et l'implication dans la vie étudiante.

Jeffrey Edwards (DEC 1982) est diplômé du programme de Sciences humaines du Collège, où il a été président du Club des débats oratoires (1981) et rédacteur en chef du journal étudiant Le Graffiti (1982).

Avocat de 1987 à 2014 et professeur auxiliaire à la Faculté de droit de l'Université McGill depuis 1998, l'Honorable Jeffrey Edwards a été nommé juge à la Cour du Québec en 2014, puis à la Cour supérieure du Québec en 2019.

Son fils Nicolas (conventum 2021) est diplômé du programme de Baccalauréat international et sa fille Elsa (DEC 2023) est diplômée du programme de Sciences, lettres et arts (SLA).

Cette bourse d'excellence est une bourse d'entrée au collégial.

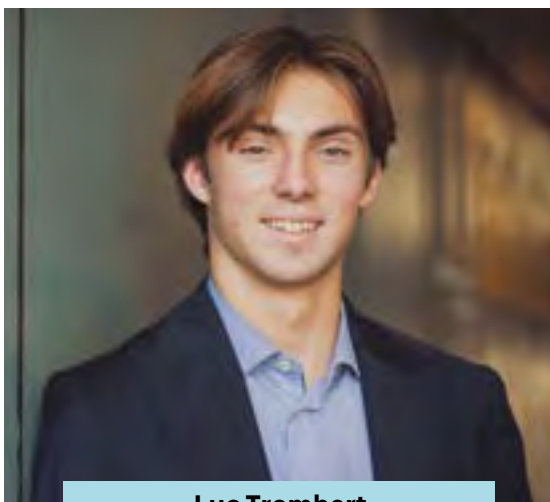


Ana-Maria Posada-Borda

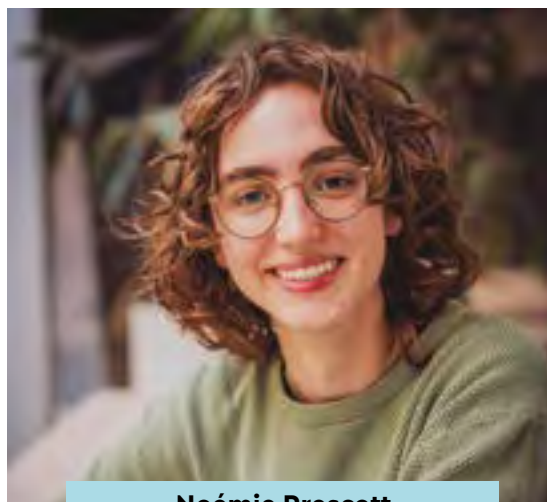
BOURSE JOCELYNE-MONTY

La bourse d'excellence Jocelyne-Monty a été créée en 2021 afin de rendre hommage à Jocelyne Monty (parent) pour son implication exemplaire à Brébeuf. Par sa vision, son leadership, sa générosité et sa contribution au sein du conseil d'administration du Fonds de développement, M^{me} Monty a participé de façon exceptionnelle à l'évolution du Collège ainsi qu'au bien-être des étudiant.e.s.

Cette bourse d'excellence, remise annuellement à une fille et à un garçon, est une bourse d'entrée au collégial visant à encourager le leadership.



Luc Trombert



Noémie Prescott

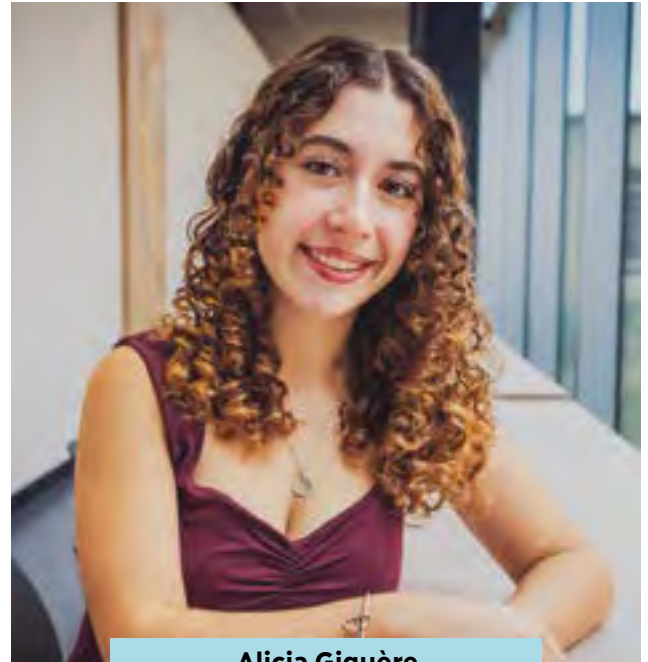
BOURSE LOUIS-ARCHAMBAULT

Le Collège a créé la bourse d'excellence Louis-Archambault afin de remercier la famille Archambault pour sa très grande générosité envers les jeunes du Collège.

Né à Montréal le 4 avril 1915, Louis Archambault (conventum 1934) est décédé le 27 janvier 2003, à l'âge de 87 ans, trois mois avant son 88^e anniversaire. Son apport à l'essor et au renouveau de la sculpture au Canada a fait de lui un des plus grands céramistes et sculpteurs de sa génération.

Plusieurs membres de la famille Archambault, sur trois générations, ont étudié au Collège, notamment son fils Patrice (DEC 1977), ainsi que ses trois petits-fils, Gabriel, Étienne et Cyril.

Cette bourse d'excellence est une bourse d'entrée au collégial offerte à un.e étudiant.e ayant un intérêt pour les arts.



Alicia Giguère

BOURSE LOUIS-AUDET

La bourse d'excellence Louis-Audet a été créée par le Collège en 2010. Cette bourse vise à reconnaître Louis Audet (conventum 1970) et ses réalisations personnelles et comme chef d'entreprise, et plus particulièrement l'excellence, le leadership, le dévouement et le don de soi qui le caractérisent.

Cette bourse d'excellence est remise à un.e jeune qui présente ces qualités recherchées et qui fait son entrée au collégial.



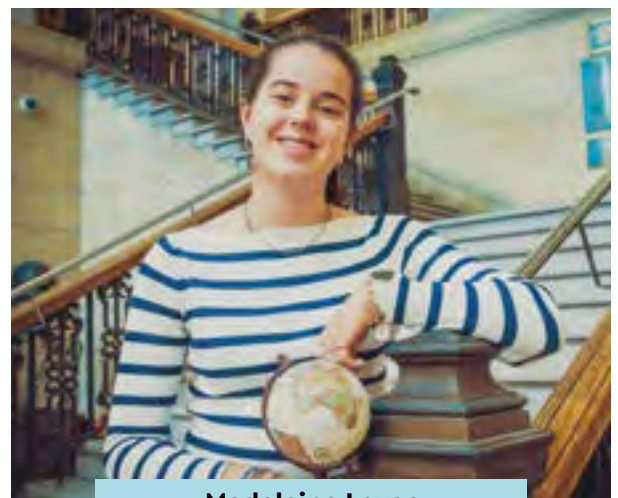
Margaux Bélanger-Lacroix

BOURSE LOUIS-PHILIPPE-RONDEAU

La bourse d'excellence Louis-Philippe-Rondeau a été créée en 2021, afin de remercier la famille Rondeau pour sa très grande générosité envers les jeunes du Collège.

Louis-Philippe Rondeau (conventum 1948) ainsi que ses deux enfants, Michel (conventum 1974) et Isabelle (DEC 1983), sont diplômés du Collège.

Cette bourse d'excellence est une bourse d'entrée au collégial offerte à un.e étudiant.e ayant un intérêt pour la littérature et les arts.



Madeleine Levac

BOURSE LOUISE-JOUBERT-ET-CLAUDE-CORBO

La bourse Louise-Joubert-et-Claude-Corbo a été créée par le Collège en 2022 en hommage à Louise Joubert et à Claude Corbo pour leur longue association avec Brébeuf.

Claude Corbo, universitaire de carrière, recteur de l'Université du Québec à Montréal (1986-1996, 2008-2013), a reçu sa formation classique au Collège Brébeuf (conventum 1962 et BA 1964). Membre du conseil d'administration du Collège de 1981 à 1992, il a présidé de 1986 à 1990 le premier conseil d'administration de la nouvelle corporation laïque. Par ailleurs, il a été membre du Conseil supérieur de l'éducation du Québec de 2018 à 2022.

Louise Joubert, engagée dans l'enseignement depuis 1964, a été professeure à Brébeuf de 1986 à 2003. Enseignante de français et de latin en 1^{re} et 3^e secondaire, elle a été titulaire de classe. Pleinement investie dans la vie de l'établissement, elle a participé à de nombreux comités, en particulier celui de la Mission du Collège Brébeuf pour lequel elle a présidé un groupe de travail sur le curriculum. Elle a également contribué à la rédaction de manuels scolaires.

Leurs fils, Martin (conventum 1995) et Vincent (conventum 1999), ont fait leurs études secondaires et collégiales à Brébeuf. Leur petit-fils Thomas étudie au Collège depuis 2020 et David a fait son entrée à l'automne 2023.

Cette bourse d'excellence est une bourse d'entrée au collégial visant à encourager le leadership.



Émilie Poirier



Daniel Felipe Rivera

BOURSE LUCIEN-BOUCHARD (COLLÉGIAL 2)

La bourse d'excellence Lucien-Bouchard a été créée en 2021 par le Collège afin de remercier M. Lucien Bouchard pour son implication et sa contribution au rayonnement du programme du Baccalauréat international (IB) du Collège, dont il est le parrain.

M. Bouchard a été premier ministre du Québec, secrétaire d'État du Canada, ministre du gouvernement canadien et ambassadeur du Canada en France.

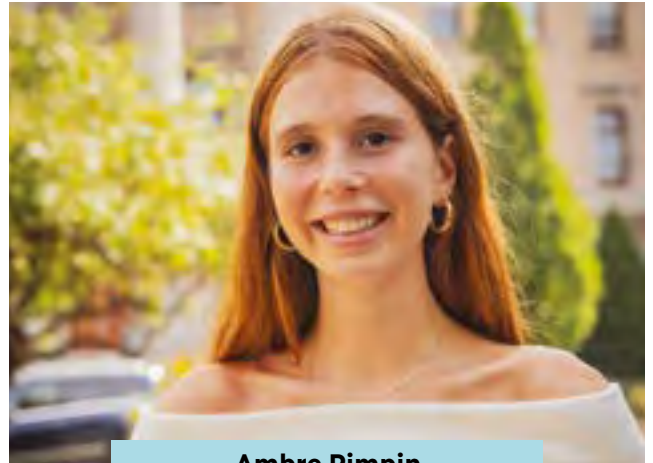
En 2021, le Collège a tenu à souligner son éminente contribution à la société en lui décernant l'Ordre du mérite, qui rend hommage aux personnes qui se distinguent en portant les valeurs du Collège Brébeuf, comme la solidarité humaine, la recherche de l'excellence et de l'universel.

Cette bourse d'excellence s'adresse aux étudiant.e.s de l'IB poursuivant leur deuxième année de niveau collégial à Brébeuf.

BOURSE MICHEL-LEMOINE

La bourse d'excellence Michel-Lemoine a été créée en 2019 par le Collège, elle rend hommage à Michel Lemoine, parent et grand-père d'enfants à Brébeuf, qui s'est impliqué généreusement depuis 1981 au sein des diverses instances du Collège.

Cette bourse d'excellence est une bourse d'entrée au collégial visant à encourager le leadership.



Ambre Pimpin



Gladys Darazi

BOURSE NORMAND-E.-DUPONT

La bourse d'excellence Normand-E.-Dupont a été créée en 2022 par le Collège afin de rendre hommage à Normand E. Dupont qui a fait ses études à Brébeuf dans les années 40.

Normand E. Dupont a eu une carrière internationale dans le domaine de la radio, de la télévision, du cinéma, ainsi que dans la restauration et l'hôtellerie. Il était aussi un passionné de tennis.

Cette bourse d'excellence est une bourse d'entrée au collégial remise à un.e jeune qui partage la même passion que lui pour le tennis.

BOURSE PERSONNEL DU COLLÈGE JEAN-DE-BRÉBEUF

Depuis 2017, grâce à la générosité du personnel du Collège, un fonds de dotation permet la remise annuelle de la bourse d'excellence Personnel du Collège Jean-de-Brébeuf à un.e étudiant.e ayant des résultats scolaires exceptionnels et qui est reconnu.e pour son engagement communautaire.



Elisa Gallea

BOURSE PETER-BOYKO

La bourse d'excellence Peter-Boyko a été créée en 2022 par le Collège, en reconnaissance de la grande générosité de cet entrepreneur de cœur et de son soutien à Brébeuf, notamment pour le projet de rénovation de l'aréna réalisé en 2023. Président de Trans-Pro Logistique, Peter Boyko (DEC 1984) est un être passionné très inspirant pour la relève.

Cette bourse d'excellence est une bourse d'entrée au collégial visant à encourager le leadership.



Jade Turcotte



Eve Larochelle

BOURSE PIERRE-MÉNARD

La bourse d'excellence Pierre-Ménard a été créée en 2021 afin de remercier le Dr Pierre Ménard (conventum 1948) pour sa générosité exceptionnelle envers les jeunes du Collège.

Le Dr Ménard a eu une carrière exceptionnelle en tant que médecin spécialisé en médecine interne aux États-Unis. Il est décédé en 2020, à l'âge de 89 ans.

Cette bourse d'excellence est une bourse d'entrée au collégial décernée à un.e étudiant.e souhaitant exercer une profession dans le domaine de la santé.

BOURSE POWER CORPORATION DU CANADA

Depuis 2015, Power Corporation du Canada remet des bourses aux élèves et étudiant.e.s de Brébeuf afin de les encourager à acquérir des compétences et habiletés fondamentales pour s'épanouir dans un monde de plus en plus complexe et spécialisé.

Les qualités recherchées chez les lauréat.e.s sont en lien avec les valeurs de l'entreprise, soit le service à autrui, l'excellence, le dépassement de soi et la capacité à faire rayonner de Collège chez les lauréat.e.s.

Les deux bourses d'excellence Power Corporation du Canada sont des bourses d'entrée au collégial et reconnaissent le talent de jeunes qui se distinguent pour leur intérêt dans le domaine des arts ou de la musique.



Emma Vi An Nguyen



Lucas Civil

BOURSE PROMOTION MMX (2010)

La bourse d'excellence Promotion MMX a été créée en 2022 par le Collège afin de remercier Simon Bouchard, Mathieu Claveau, Laurent Dionne-Legendre, Oliver Gil et Charles-Alexandre Lacroix, un groupe d'anciens de la promotion 2010, qui a décidé de faire une différence dans la vie de jeunes sportifs en donnant au programme de basketball de Brébeuf.

Cette bourse d'excellence Promotion MMX est une bourse d'entrée au collégial et est décernée à des étudiant.e.s se distinguant dans un sport d'équipe.



Anna Maude Rioux



Alexandre Lelièvre

BOURSE SIMON-TREMBLAY

La bourse d'excellence Simon-Tremblay a été créée par le Collège en 2021 afin de remercier la famille Tremblay pour sa grande générosité envers Brébeuf.

Les trois frères Tremblay, Simon (DEC 2003), Jean-François (conventum 2005) et Bruno (conventum 2009), sont très reconnaissants de la qualité de l'éducation qu'ils ont reçue à Brébeuf. Pharmacien et chercheur en épidémiologie, Simon a développé une passion et un talent pour la musique durant ses études à Brébeuf.

La bourse est accordée à un.e étudiant.e inscrit.e au double DEC Sciences et Musique qui présente un excellent dossier scolaire, en plus de posséder des talents musicaux.

Cette bourse d'excellence est une bourse d'entrée au collégial.



Hally-Maéva Blanc Anoélin



Santiago Miro-Lucas

BOURSE VADIM-SCHNEIDER

Acteur franco-canadien, Vadim Schneider était un ancien du Baccalauréat international au Collège Brébeuf. Né à Paris en 1986, il est décédé accidentellement à Montréal en 2003, à l'âge de 17 ans, lors d'un déplacement vers un tournage cinématographique.

Il a joué dans différentes pièces de théâtre, mais il est surtout connu pour son rôle dans la série télévisée jeunesse québécoise 15/A, dans laquelle il incarnait Sébastien Dubé, un jeune joueur de tennis plein de talent.

Depuis 2004, grâce à la création d'un fonds de dotation, la famille et les amis de Vadim Schneider sont heureux d'offrir la bourse d'excellence Vadim-Schneider à un.e étudiant.e qui aura la chance de perpétuer la mémoire de Vadim.

Cette bourse d'excellence est décernée à un.e étudiant.e ayant terminé son secondaire 5 et débutant au collégial à Brébeuf, qui se distingue par son talent dans les arts de la scène.

BOURSES D'EXCELLENCE EN HOMMAGE AUX PÈRES JÉSUITES

BOURSE ANDRÉ-GENDRON, S.J.

La bourse d'excellence André-Gendron, s.j. a été créée en 2012 par le Collège en reconnaissance d'un généreux don de Robert Vachon (conventum 1973). En plus de créer cette bourse, M. Vachon a parrainé pendant plusieurs années des jeunes au collégial. M. Vachon souhaite que l'on se souvienne du Père Gendron et de tout ce qu'il a fait pour des générations d'élèves, tant dans son domaine d'expertise, soit la littérature, que dans son tutorat auprès d'eux. Le Père Gendron est décédé en 2016 à l'âge de 95 ans après une vie bien remplie, marquée par le dévouement. C'était un homme bon et généreux.

Cette bourse d'excellence est une bourse d'entrée au collégial décernée à un.e étudiant.e se distinguant pour ses talents en littérature.



Ruoshui Tao

BOURSE GUY-DEMERS, S.J.

La bourse d'excellence Guy-Demers, s.j. a été créée par le Collège en 2022 afin de remercier et de rendre hommage à Jacques Nantel (conventum 1975), professeur émérite à HEC Montréal et membre de l'Ordre du Canada, pour ses travaux portant sur le commerce de détail et la promotion de pratiques commerciales éthiques. Jacques Nantel a été un étudiant du Père Guy Demers.

Après ses études, Jacques Nantel est toujours demeuré impliqué à Brébeuf, tout d'abord dans l'organisation du 50^e anniversaire du Collège en 1978. Impliqué auprès de l'Association des anciens et anciennes, a été membre une première fois du conseil d'administration du Collège à la fin des années 80. En 2011, c'est à titre de vice-président qu'il revient au conseil d'administration de la Corporation du Collège Jean-de-Brébeuf, avant d'occuper simultanément les fonctions de président de 2017-2020 et de membre du conseil d'administration de la Fondation du patrimoine du Collège.

La famille de Jacques a un grand attachement à Brébeuf; son père ainsi que trois de ses oncles ont étudié au Collège dès son ouverture en 1928. L'un de ses fils, Pierre-Étienne (conventum 2005), y a fait toutes ses études pour ensuite y revenir en tant qu'enseignant d'histoire, de géographie et d'économie au secondaire.

Cette bourse d'excellence est une bourse d'entrée au collégial décernée à un.e jeune qui se distingue par son implication sociale.



Jasmine Dufour

BOURSES D'EXCELLENCE EN HOMMAGE AUX PÈRES JÉSUITES

BOURSE LOUIS-BOURGEOIS, S.J.

La bourse d'excellence Louis-Bourgeois, s.j. a été créée en 2016 par le Collège afin de rendre hommage au Père Louis-Bourgeois, s.j., décédé en 2013.

Le Père Bourgeois a été professeur de physique au cours secondaire et chercheur à l'observatoire de géophysique au Collège Brébeuf de 1965 à 1991. Après sa retraite de l'enseignement, il a continué à être conseiller auprès des professeurs de sciences du Collège.

Cette bourse d'excellence est une bourse d'entrée au collégial décernée à un.e étudiant.e qui se distingue par son intérêt pour les sciences.



Juliette Tucker



Asal Khaleghi

BOURSE MARCEL-LAPOINTE, S.J.

La bourse d'excellence Marcel-Lapointe, s.j. a été créée en 2010 par le Collège à la mémoire du père Marcel Lapointe s.j, décédé en 2008. Diplômé de l'École des Beaux-Arts de Montréal, il a été un professeur marquant au collégial dans le programme des arts, où il a enseigné jusqu'en 1995.

Cette bourse d'excellence est une bourse d'entrée au collégial décernée à un.e étudiant.e inscrit.e au programme Arts, lettres et communication.

BOURSES D'EXCELLENCE EN HOMMAGE AUX PÈRES JÉSUITES

BOURSE MAURICE-LAMARCHE, S.J.

La bourse d'excellence Maurice-Lamarche, s.j. a été créée en 2023 par le Collège à la mémoire du Père Lamarche, s.j., décédé en 1990 et qui a œuvré au Collège pendant plus de 50 ans, notamment en tant que professeur de philosophie. Le Père Lamarche encourageait les élèves à aider des gens qui vivaient des situations financières difficiles.

En mémoire des valeurs transmises par le Père Lamarche, cette bourse d'excellence est décernée à un.e étudiant.e qui se distingue par son service à autrui, son implication dans des projets humanitaires et son bénévolat.

Cette bourse d'excellence est une bourse d'entrée au collégial.



Artur Almeida Agustini Folli



Andréanne Matteau

BOURSE MICHEL-JIM-LEFEBVRE, S.J.

Le Père Michel Jim Lefebvre a œuvré au Collège pendant plus de 45 ans comme conseiller à la vie étudiante et communautaire. C'est donc dire que de nombreux jeunes l'ont côtoyé avec bonheur. Bien qu'ayant pris sa retraite, il reste toujours bien impliqué au Collège.

Créée en 2014 par le Collège, la bourse d'excellence Michel-Jim-Lefebvre, s.j. est décernée à un.e étudiant.e qui se distingue par ses services à autrui et son implication dans des projets humanitaires et son bénévolat.

Cette bourse d'excellence est une bourse d'entrée au collégial.

Comité de sélection des bourses au Collège Jean-de-Brébeuf

La Fondation tient à remercier chaleureusement les membres du jury pour leur précieuse contribution :

Alain Turcotte

Responsable du comité de sélection des bourses

Directeur de la vie étudiante et communautaire et

Président de l'Association des cadres du Collège Jean-de-Brébeuf

Eric Martineau

Directeur adjoint à la direction des études

François Morissette

Conseiller à la vie étudiante

Claudine Samson

Sexologue

Marietta Corcuera

Conseillère en environnement

Jacques Boudrias

Professeur de sociologie

Mélanie Bougie

Responsable des activités socioculturelles et des résidences

Carl Perrault

Professeur de littérature

Marie-Eve St-Charles

Conseillère à la vie étudiante

Gabriel Verrier

Professeur d'éducation physique

Maxime Côté

Crédit photo

Marie-Ève Lallemand

Création graphique

PRÉPARONS-NOUS À CÉLÉBRER LE CENTENAIRE 1928-2028!

Cent ans d'engagement auprès de la réussite chez les jeunes, ça se célèbre! Merci aux bâtisseurs qui nous permettent de continuer à offrir une formation de qualité à nos jeunes et à développer chaque jour les talents de l'avenir.



Merci à tous nos donateurs!



Brébeuf

Brébeuf

Brébeuf

pavillon
Coutu

- 1 pavillon Coutu
- 2 pavillon Coutu
- 3 pavillon Coutu
- 4 pavillon Coutu
- 5 pavillon Coutu
- 6 pavillon Coutu