

RAPPORT DE FIN DE CAMPAGNE 2021 - 2025

Millions \$



CAMPAGNE DU 12 M\$

Ambitieuse, généreuse, engagée, collective... Les qualificatifs sont nombreux pour décrire la campagne philanthropique de 12 M\$ que la Fondation du Collège Jean-de-Brébeuf a menée de 2021 à 2025 avec le soutien de sa communauté.

Dès le début de la campagne, des bénévoles, encadrés par l'équipe de la Fondation, se sont engagés avec un remarquable dévouement dans la planification, l'organisation et les activités de sollicitation, suscitant l'appui généreux de nombreux donateurs et bénévoles.

La volonté de maintenir la qualité de l'environnement scolaire aussi bien que celle de l'enseignement a motivé chacune et chacun d'entre nous. Plusieurs projets ont ainsi été au cœur de la campagne : la valorisation du campus nature, la rénovation des chambres de la résidence étudiante, la rénovation majeure de l'aréna, l'installation de surfaces multisports, le rajeunissement de la grande salle et la rénovation des galeries latérales, sans compter les bourses d'aide et d'excellence, l'engagement communautaire et les initiatives écoresponsables.

UN APPORT COLLECTIF PRÉCIEUX

Au-delà de l'appui financier, l'importante somme de 12 millions de dollars témoigne d'un engagement collectif envers les jeunes qui fréquentent actuellement le Collège Jean-de-Brébeuf, ainsi qu'envers les générations futures d'étudiants.

En maître d'œuvre, l'équipe de la Fondation a rassemblé les ressources et mobilisé les gens pour mener à bien cette opération qui a suscité une adhésion remarquable. Nous avons vu des contributions de toutes parts ; anciens étudiants et anciennes étudiantes, parents, membres du personnel, population étudiante, bénévoles et fiduciaires ont laissé leur marque chacun à leur façon. Autant d'efforts déployés autour des jeunes qui fréquentent le Collège, tant au secondaire qu'au collégial, offrent une belle démonstration de ce qui nous anime au quotidien. Nous sommes privilégiés de pouvoir compter sur une communauté aussi engagée !

Merci à toutes les personnes qui ont contribué à la réussite de cette campagne. Votre élan envers les élèves, les étudiants et les étudiantes, ainsi que cet engagement collectif qui permet la transmission des valeurs humanistes et de la mission d'excellence du Collège Jean-de-Brébeuf, nous sont précieux !



M. Clemens Mayr

(C. 1987)

Associé, McCarthy Tétrault,
Président de la Fondation



M. Nathalie Johnson

(DEC 1984)

Présidente du CA de la
Corporation du Collège Brébeuf



M. Luc Thifault

(Parent)

Directeur général,
Collège Brébeuf

AU-DELÀ DE L'APPUI FINANCIER, L'IMPORTANTE SOMME DE 12 MILLIONS DE DOLLARS TÉMOIGNE D'UN ENGAGEMENT COLLECTIF ENVERS LES JEUNES QUI FRÉQUENTENT ACTUELLEMENT LE COLLÈGE JEAN-DE-BRÉBEUF, AINSI QU'ENVERS LES GÉNÉRATIONS FUTURES D'ÉTUDIANTS.



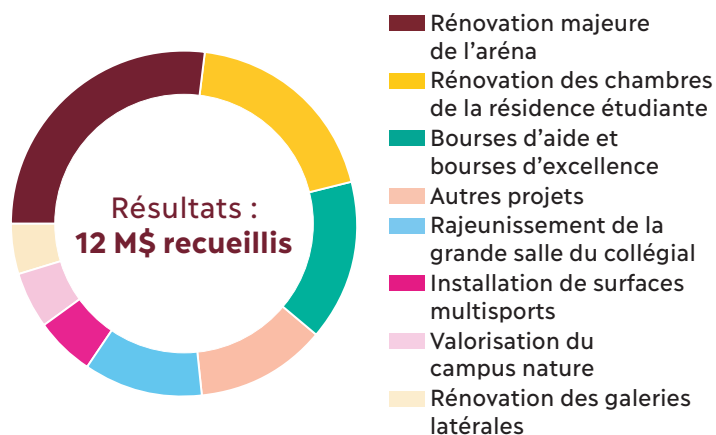
UNE STRATÉGIE ET DES ÉVÉNEMENTS PORTEURS

Miser sur la communauté de Brébeuf, c'est essentiellement ce qui a été privilégié dans le cadre de la campagne. En effet, deux actions principales ont été déployées : la sollicitation auprès de différents donateurs, ainsi que l'organisation d'événements philanthropiques, dont les plus importants furent les soirées Bacchus. Les résultats obtenus témoignent d'un fort attachement et de l'engagement de chacun et chacune à soutenir l'excellence du Collège.

SOLLICITATION

Au cours des quatre années de la campagne, les fiduciaires du Collège et le personnel de la Fondation ont approché de nombreuses personnes afin de solliciter des dons pour cette campagne. À eux s'ajoutent les parents qui, année après année, soutiennent la Fondation en ajoutant une contribution volontaire lors du paiement des frais de scolarité de leur enfant.

Un grand merci pour ces démarches qui ont permis d'atteindre l'objectif, selon la répartition qui suit :



Remercions les fiduciaires du Collège et l'équipe de la Fondation pour l'énergie déployée à la sollicitation :

FIDUCIAIRES DE LA FONDATION

Membres actuels:

- Clemens Mayr (C. 1987), président
- Jean-François Chaput (C. 2003)
- Laurent Dionne-Legendre (C. 2010)
- Nathalie Johnson (DEC 1984)
- Vincent Martel (C. 1997)
- Simon Oak (DES 1998)
- Amine Ouadahi (Brébeuf 2009)
- Charles Poirier (DEC 1985)
- Élisabeth Roux (Parent)
- Pierre-Philippe Taché (DEC 1995)
- Luc Thifault, directeur du Collège (Parent)

Anciens membres:

- Marie-Claude Boisvert (DEC 1990)
- Daniel Gauvin (DEC 1975)
- Pierre Larochelle (C. 1990)
- Stella Vassallo (Parent)

PERSONNEL DE LA FONDATION

Julie-Anne Boudreault
 Kevin Bosembo (C. 2014)
 Vasilios Kallianiotis (C. 2018)
 Cristine Lamoureux (DEC 1985)
 Maëva Lucas
 Annabelle Mazoyer
 Marie McNamee
 Chantal Montreuil
 Marc-André Normandin (DES 1997)
 Sandrine Simard (DEC 2000)
 Aneth Sin





ÉVÉNEMENTS PHILANTHROPIQUES

Les événements qui ont été organisés au profit de la campagne visaient à en faire la promotion et à recueillir des dons. Soulignons en premier lieu la soirée Bacchus, l'événement d'envergure de la Fondation animé par Julie du Page, qui mobilise plus de 300 personnes annuellement depuis 15 ans. La soirée, aux thématiques variées et axée sur une expérience gastronomique hors pair, accompagnée de vins soigneusement sélectionnés, offre à la communauté de Brébeuf l'occasion de se retrouver le temps d'un soir.

Remercions les coprésidents et les coprésidentes des soirées Bacchus et leurs équipes de bénévoles :

- 2022** | Gabriel Castiglio (C.1997)
Céline Legendre (DEC 1994)
- 2023** | Pierre-Olivier Perras (DEC 1987)
Julie Roy (DEC 1993)
- 2024** | Guillaume Maurice (DEC 2004)
Frédéric Pelaez (DEC 2000)
- 2025** | Thomas Bachand (DEC 1998)
Vincent Martel (C. 1997)

Chaque événement a été l'occasion d'une collaboration de groupes et d'associations reliés au Collège. Citons :

- Les événements du Cercle des Visionnaires :
 - Le cocktail Perspectives économiques organisé par le Groupe Drouin-Garneau (Guillaume Drouin-Garneau, C. 2009) de RBC Dominion Valeurs Mobilières, un événement alliant finance et œnologie ;
 - La visite du chantier de l'ancien Pont Champlain, organisé par Marie-Ève Léveillé (DEC 1997) de Pomerleau ;
 - Les cocktails annuels organisés par la Fondation du Collège.
- La Fête gourmande, une initiative de la Fondation du Collège maintenant parrainée par l'Association des anciens et anciennes du Collège Jean-de-Brébeuf, permettant à plus de 500 anciens étudiants et anciennes étudiantes, parents et amis de se réunir annuellement dans une ambiance conviviale.

MODERNISER AU BÉNÉFICE DE LA VIE ÉTUDIANTE

La construction du Collège Jean-de-Brébeuf a été entreprise en 1927 et c'est l'année suivante qu'on y accueillait les premiers élèves. À l'approche de son centenaire, l'établissement a connu d'importantes transformations, que ce soit le passage à un enseignement laïc ou l'admission des jeunes femmes dans ses murs. Bien que des travaux d'entretien et de rénovation aient été réalisés pendant ces nombreuses années, le besoin d'une mise à niveau se faisait sentir afin de maintenir l'excellence qui fait la réputation de Brébeuf.

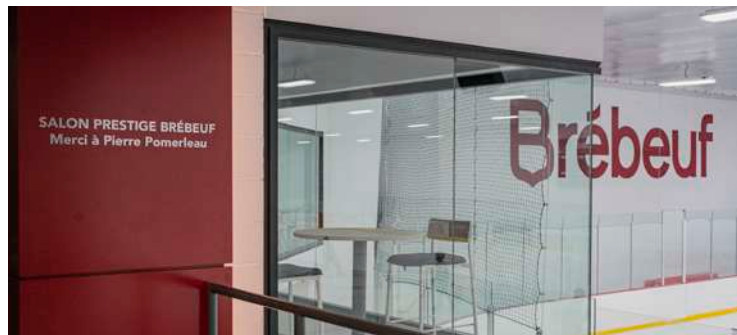
LES PROJETS FINANCÉS

Dans le cadre de la campagne, divers projets alignés avec les orientations stratégiques et les besoins du Collège ont été élaborés. Ces initiatives ont suscité une mobilisation d'envergure, notamment autour de projets phares incarnant l'esprit du Collège. Parmi ceux-ci, mentionnons la rénovation majeure de l'aréna ainsi que le projet de rajeunissement de la grande salle du collégial, qui ont généré un véritable appui collectif au sein de la communauté du Collège.



ARÉNA PIERRE-PÉLADEAU

En nommant l'aréna Pierre-Péladeau, le Collège a voulu reconnaître la contribution exceptionnelle de la famille Péladeau à ce projet. Les membres de la famille souhaitaient également, par ce geste, rendre hommage à monsieur Péladeau (C. 1943), père, homme d'affaires, philanthrope et bâtisseur du Québec d'aujourd'hui.



L'aréna revêt une importance sportive et communautaire au-delà du Collège. En plus des élèves du secondaire et des étudiants et étudiantes du collégial qui y pratiquent un sport de glace lors des cours d'éducation physique, six équipes de hockey compétitives du Collège y évoluent sur une base quotidienne. L'aréna accueille également des hockeyeurs des ligues des Anciens et Prestige – des équipes constituées d'anciens étudiants du Collège. Plusieurs associations locales de hockey mineur profitent également de ces nouvelles installations de haute qualité. Finalement, l'aréna est accessible à ceux et celles qui souhaitent louer du temps de glace dans la région montréalaise.



Parmi les travaux de réfection et de réaménagement, on compte le remplacement de la dalle de béton, des bandes et des baies vitrées, la construction d'une 5^e chambre des joueurs, l'ajout du Salon Prestige, le réaménagement des bancs des joueurs, des chambres des joueurs et du hall d'entrée ainsi que l'acquisition d'un nouveau tableau indicateur et d'une nouvelle surfaceuse électrique.



M. Jean Gattuso
(DEC 1975)

Le Collège Jean-de-Brébeuf fait partie de l'histoire familiale de **Jean Gattuso**. Il en est lui-même diplômé; sa sœur y a étudié et son frère y a enseigné. Ses deux filles, Mariza (DEC 2003) et Andréa (DEC 2006), ont suivi ses traces. Membre de la Ligue de hockey Prestige Brébeuf, M. Gattuso considère le sport comme très formateur et affirme que « les leçons du sport ont contribué à son succès », une conviction qui l'a amené à

soutenir la modernisation de l'aréna, comme donateur et comme ambassadeur de la campagne de financement de l'aréna.

« Le sport d'équipe prépare les jeunes à l'avenir, car il enseigne beaucoup de choses : la persévérance, l'endurance, la résilience, la capacité de réunir les talents, l'esprit de corps... Il faut s'aimer pour gagner et faire un avec tous les membres d'une équipe. Tout cela contribue à maintenir l'excellence et les valeurs humanistes portées par le Collège depuis toujours, selon la maxime un esprit sain dans un corps sain. Comme je crois aussi à mon alma mater, il est précieux de cultiver tout cela et je trouvais important de contribuer à la campagne.

Dans l'histoire bientôt centenaire de Brébeuf, on compte de nombreuses personnes qui se sont illustrées sur les plans politiques, d'affaires, médical ou autres. Je dirais que c'est l'excellence mise en valeur au Collège qui soutient le développement des jeunes, car pour devenir meilleur, il faut jouer avec les meilleurs. Je n'étais pas moi-même un premier de classe en entrant à Brébeuf, mais j'étais performant et j'ai appris. Tout le monde peut avoir accès à ce développement.

L'éducation, c'est la force et l'avenir, c'est la capacité de comprendre notre monde. Collectivement, on doit être capable de fournir aux jeunes les outils pour qu'ils deviennent les meilleurs. Nous en bénéficons tous dans la société. C'est une excellente raison de contribuer. »

Collectivement, on doit être capable de fournir aux jeunes les outils pour qu'ils deviennent les meilleurs. Nous en bénéficons tous dans la société. C'est une excellente raison de contribuer.



M. Ali Lakhdari
(DEC 1998)

Diplômé en 1998, **Ali Lakhdari** est entrepreneur dans le secteur de l'immobilier. Il a contribué au projet de l'aréna, un lieu qu'il a toujours adoré et qui maintient son lien étroit avec le Collège. Comme il a donné conjointement avec son ami, Florent Moser (C. 1998), un vestiaire porte leurs noms.

« Je jouais au hockey au secondaire et j'ai donc passé beaucoup

de temps à l'aréna. J'ai de l'affection pour ce lieu et je continue de le fréquenter grâce au tournoi annuel de la Ligue des anciens. Mon lien avec Brébeuf persiste dans le temps grâce à cela. On rencontre les profs, le personnel, les surveillants, des anciens plus vieux et plus jeunes...

C'est un lieu de socialisation qui contribue à l'épanouissement, car le sport apporte un équilibre bénéfique à la santé physique et mentale. C'est un aspect important à Brébeuf, l'épanouissement global, pendant et après les études. Ça contribue également au sentiment d'appartenance ; le nombre d'anciens qui ont participé à la campagne le démontre bien.

Le Collège est aussi un modèle d'excellence dans la continuité et je dirais que la bonne expérience que l'on a vécue ici, on devrait essayer de la faire vivre à d'autres jeunes. Ce qui est important dans le geste de donner, c'est le soutien collectif envers les jeunes qui sont aux études, un encouragement à continuer. Nous pouvons remercier les donateurs et les donatrices pour cela. »

Ce qui est important dans le geste de donner, c'est le soutien collectif envers les jeunes qui sont aux études, un encouragement à continuer.



GRANDE SALLE DU COLLÉGIAL

Cœur de la vie étudiante, la grande salle a aussi gagné le cœur d'un grand nombre de personnes qui ont choisi d'y contribuer ! Les travaux étant terminés depuis deux ans, les cohortes comptant 1 700 collégiens et collégiennes annuellement ont déjà bénéficié d'une qualité de la vie étudiante accrue.



Récipiendaire de trois prix d'architecture, la grande salle rénovée a considérablement amélioré le milieu de vie des étudiants et des étudiantes. En effet, les travaux de la grande salle ont permis de mieux cerner les besoins des jeunes en offrant notamment une augmentation de plus de 30% des places assises, une redéfinition des espaces communs à l'aide de quatre zones distinctes ainsi que d'une amélioration considérable du système de ventilation ainsi que de l'éclairage. Ces changements permettent aux jeunes de s'épanouir et de socialiser dans un climat plus moderne et adapté à leurs besoins.



Mme Stella Vassallo
(Parent)

Ambassadrice, ex-fiduciaire et récipiendaire de l'Ordre du mérite du Collège, **Stella Vassallo**, ainsi que son conjoint, Vincent Chiara, ont largement contribué à la campagne, en particulier à la grande salle. Les deux enfants du couple ont étudié à Brébeuf où ils ont acquis les outils nécessaires pour poursuivre leurs études universitaires.

« Mes enfants ont été formés pour être responsables et travailleurs. On leur a inculqué de la rigueur, tout en préservant un équilibre par les autres activités comme les arts ou le sport.

La grande salle, je l'ai parcourue de nombreuses fois en dix ans et j'ai vu qu'elle était vraiment due pour une amélioration! C'est un lieu important, qui permet aux jeunes de se changer les idées et de s'aérer, d'avoir un équilibre, car étudier, ce n'est pas seulement suivre un parcours scolaire; c'est une partie importante de la vie. À Brébeuf, il y a un fort sentiment d'appartenance qui est développé. Cela permet de donner le meilleur de soi, car chaque personne se sent bien. On forme des jeunes équilibrés, qui ont une

rigueur et une ouverture d'esprit, des valeurs familiales et de fraternité, de respect envers les professeurs et les camarades de classe. On leur enseigne aussi la valeur de redonner à la communauté.

La grande salle, tout comme les autres améliorations : un collège plus grand, performant, à la fine pointe, les bourses... Ça m'interpelle et je serai partie prenante d'une prochaine campagne. Si mes enfants et tous les autres qui étudient à Brébeuf ont eu la possibilité d'accéder à une éducation élevée, c'est grâce à ceux qui ont donné avant. Un jour, ce seront eux qui continueront ce partage.

Aux donatrices et aux donateurs, je dis : votre geste aujourd'hui assure la pérennité du Collège et forme la communauté qui redonnera ultérieurement. C'est un apport collectif très important. »

Si mes enfants et tous les autres qui étudient à Brébeuf ont eu la possibilité d'accéder à une éducation élevée, c'est grâce à ceux qui ont donné avant. Un jour, ce seront eux qui continueront ce partage.



Mme Hélène V. Gagnon
(DEC 1989)

Hélène V. Gagnon (DEC 1989) a été la première femme à présider l'Association générale des étudiants de Brébeuf (AGEB) en 1988. Près de 30 ans plus tard, en 2017, son fils, Victor Fahey (DEC 2018) en était le vice-président. Donner pour rénover la grande salle a pris une signification toute particulière pour elle dans ce contexte.

« La grande salle, c'est là où j'ai fait mes discours pour être élue à la présidence de l'AGEB et ce fut la même chose pour

mon fils. Ce carrefour social était connecté au bureau de l'AGEB et c'est là où j'ai tissé des liens importants qui ont propulsé mon parcours tant académique que professionnel de même que mon réseau. Ce lieu signifie beaucoup pour moi ; donner pour rénover cette salle qui en avait grand besoin allait de soi.

On ne réalise pas nécessairement lorsqu'on est au Collège qu'en bâtissant des relations et en participant à des activités parascolaires, que nous bénéficions d'assises solides afin de devenir des citoyens, des leaders et des agents de changement dans la société.

L'éducation est la chose la plus importante qui soit dans notre société. Quand on a la chance d'avoir reçu une éducation de qualité, c'est notre devoir de maintenir ce même niveau pour ceux et celles qui nous suivent. Nous en bénéficions collectivement. Donner peut faire une différence, car nous investissons ainsi dans le développement des leaders de demain. Par mon don, j'ai renforcé mon sentiment d'appartenance envers Brébeuf. »

Donner peut faire une différence, car nous investissons ainsi dans le développement des leaders de demain. Par mon don, j'ai renforcé mon sentiment d'appartenance envers Brébeuf.





RÉSIDENCES ÉTUDIANTES

Conçues dans l'idée d'offrir une accessibilité aux jeunes de partout au Québec, les résidences étudiantes ont subi une véritable cure de rajeunissement dans les dernières années ; chaque année, plus de 160 jeunes logent dans les 121 chambres de la résidence et le Collège souhaite leur offrir un logement de qualité, alliant confort et sécurité. Les travaux de réfection des résidences ont débuté en février 2021 et se termineront à l'été 2026.



Le projet comprend entre autres du mobilier sur mesure, dont un mini-réfrigérateur, pour optimiser le rangement dans les chambres à occupation simple et double. S'ajoutant à cela, les espaces cuisine ont été entièrement rénovés, modernisés et aménagés au goût du jour, offrant davantage de rangement pour les accessoires de cuisine et facilitant ainsi la préparation des repas par les résidents. Finalement, les espaces sanitaires et les locaux dédiés aux travaux d'équipe ont également été entièrement remis à neuf.



GALERIES LATÉRALES

Depuis l'ouverture du Collège, des milliers de jeunes ont foulé chaque jour les entrées est et ouest du bâtiment principal, lesquelles font partie de la signature architecturale de Brébeuf. La récente cure de jouvence subie par les galeries latérales comprend notamment une restauration complète de celles-ci ainsi que l'ajout de vestibules vitrés,



permettant de donner un air plus moderne aux entrées étudiantes. Endroit de socialisation et de rassemblement, les galeries latérales font partie intégrante du patrimoine architectural du Collège et permettent aux jeunes de poursuivre certaines traditions comme la pratique de la crosse contre les murs de la galerie ainsi que l'organisation de l'annual dîner de la rentrée des élèves de 5^e secondaire.





M. Rémi Racine
(Parent)

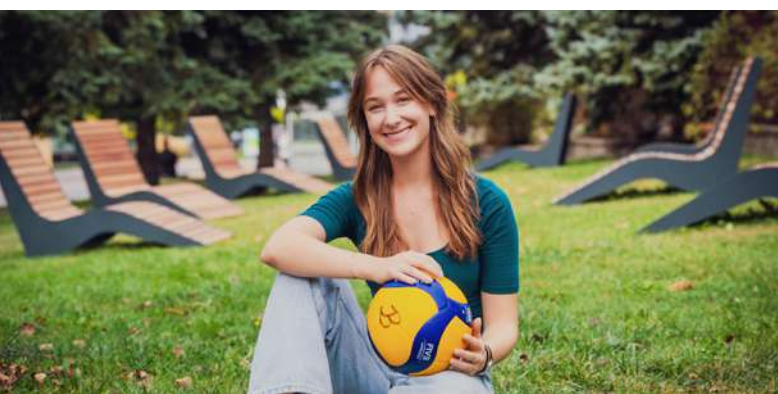
L'intérêt de **Rémi Racine** pour le projet de surfaces multisports s'explique en partie par le fait que ses deux enfants ont étudié à Brébeuf, et que l'un d'eux était particulièrement sportif. Entrepreneur hors pair et pionnier du jeu vidéo au Québec, le fondateur de Behaviour Interactive est d'avis que le sport joue un rôle fondamental dans le développement des jeunes, autant sur le plan physique que social.

SURFACES MULTISPORTS

Grâce aux dons recueillis, les patinoires extérieures ont été remplacées par de nouvelles surfaces multisports, des installations à la hauteur des talents et des besoins des jeunes. Dotées de bandes et d'une surface de haute qualité, les nouvelles surfaces multisports permettront de favoriser une amélioration significative des conditions d'enseignement ainsi qu'une durabilité sans égal des installations. La mise à neuf des surfaces servira à offrir des cours d'éducation physique de pickleball, de hockey balle, de basketball,



de volleyball et bien d'autres, ce qui n'était pas possible auparavant. De plus, les élèves pourront poursuivre leur initiation à la crosse, sport traditionnel pratiqué depuis la fondation du Collège. D'ailleurs, ils ont l'opportunité d'intégrer une équipe élite ; chaque année, une centaine d'élèves représentent ainsi le Collège à plusieurs championnats et tournois.



« Les surfaces multisports modernes encouragent les jeunes à faire du sport et à Brébeuf, ils ont la possibilité de déployer leurs talents jusqu'à des niveaux avancés. Toutefois, peu importe le niveau atteint et la discipline sportive, ce qui compte d'abord, c'est l'esprit d'équipe, le respect et la persévérance.

Ce sont des valeurs également portées dans mon entreprise et c'est vrai pour le monde du travail et dans la vie en général. Elles peuvent se traduire par la solidarité, par l'empathie, par le désir de contribuer à notre société, à l'améliorer. C'est une motivation pour moi et si je peux inspirer d'autres gens à faire de même, j'en serai d'autant plus heureux. »

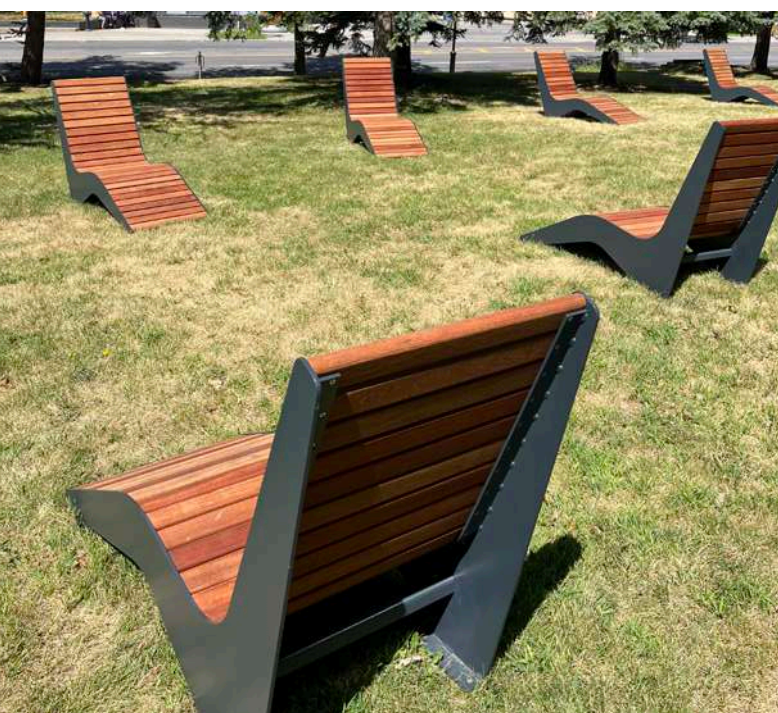


VALORISATION DU CAMPUS NATURE

La valorisation du campus nature est un projet ambitieux ayant comme but de créer un environnement extérieur harmonieux afin d'enrichir la vie étudiante au Collège. Différentes initiatives figurent dans le projet de la valorisation du campus nature qui est bien amorcé et se poursuit encore. En voici quelques-unes :



- Une augmentation des espaces verts;
- Une intégration de mobilier extérieur favorisant la socialisation et la collaboration;
- Le développement des zones d'apprentissage en plein air;
- La transformation de la clairière du Collège en espaces d'animation extérieurs;
- L'aménagement de la zone tournebride en aire de rencontre, de pique-nique et de détente, le tout dans un écrin végétal;
- L'amélioration des espaces de circulation.



M. Dapeng Xu
(Parent)

Dapeng Xu, parent de jumeaux au Collège et architecte paysagiste de renom, conçoit des aménagements en harmonie avec les lieux et leurs usages. Dans un contexte scolaire, il a naturellement apporté son soutien financier à un projet innovant de campus nature, offrant à tous les jeunes qui le fréquentent, y compris ses enfants, un milieu sain et sécuritaire.

« J'ai été séduit par la richesse du site du Collège Brébeuf, autant ses espaces verts comptant des arbres matures, que le patrimoine architectural et historique des bâtiments. Créer un environnement où la nature favorise le bien-être de la communauté étudiante autant que du personnel, c'est ma motivation première.

À mon point de vue, un campus nature qui devient l'extension des salles de classe permet un regard nouveau sur l'apprentissage, positionnant l'individu comme capable d'agir sur son milieu de façon positive. J'ai la profonde et ferme conviction que le contact continu avec la nature développe le sentiment d'appartenance à cette nature et la compréhension qu'il s'agit de notre milieu de vie, dont il faut prendre soin comme de soi-même. »



BOURSES D'EXCELLENCE

Les contributions à la campagne ont aussi permis la création de bourses, lesquelles sont attribuées aux jeunes poursuivant leurs études collégiales à Brébeuf. Elles visent à reconnaître les étudiantes et les étudiants de différents programmes qui se démarquent par leur passion et qui laissent leur marque, tant par leur soif d'apprendre dans leur parcours de formation que par leur engagement dans la communauté.

Une cérémonie annuelle présente les lauréats et les lauréates des bourses et permet, en unisson, de fêter les leaders qui redonnent au Collège par le biais de bourses. Lors de cette soirée, plus de cent bourses sont décernées aux étudiants et étudiantes du Collège, dont les suivantes, nouvellement créées :

Bourse Caroline Quach

Bourse Charlotte Cardin

Bourse des conventuels 1965 et 1966

Bourse COOPSCO

Bourse Dominic Roy

Bourse Éric Boyko

Bourse Famille Alain Miquelon

Bourse Famille Boulva

Bourse Famille Chiara

Bourse Famille Denise-et-Guy-St-Germain

Bourse Famille Francoeur-Asselin

Bourse Famille Jean-François Goyette

Bourse Famille Ingram

Bourse Famille Paul Simard

Bourse Famille Philippe Johnson

Bourses Famille Vujanovic

Bourse Famille Wagner

Bourse Fondation Pierre-Laurier Baribeau

Bourse François Bourassa

Bourse Hélène V. Gagnon

Bourse Jean de Grandpré

Bourse Jean Gattuso

Bourse Louis Archambault

Bourse Louis-Philippe Rondeau

Bourse Louise Joubert et Claude Corbo

Bourses Lucien Bouchard

Bourse Maurice Lamarche s.j.

Bourse Normand Dupont

Bourse Père Guy Demers

Bourse Peter Boyko

Bourse Pierre Ménard

Bourse Power Corporation

Bourse Promotion MMX

LA COMMUNAUTÉ DU COLLÈGE JEAN-DE-BRÉBEUF VOUS DIT UN IMMENSE MERCI !

La réussite est une priorité à Brébeuf, car nous voulons le meilleur pour notre société. En donnant à la campagne, vous avez démontré qu'elle compte pour vous aussi et que vous avez le désir de la soutenir.

Tous ceux et celles touchés par la qualité de l'enseignement à Brébeuf, élèves du secondaire, étudiants et étudiantes du collégial, parents, personnel, fiduciaires, anciens étudiants et anciennes étudiantes, ainsi que les générations à venir, vous disent un grand merci !

LES DONATEURS

A

ADAM, Jean-René
 AGUILERA, Alejandro
 Air Canada
 Air Transat
 Alfid Services Immobiliers Ltée
 AMB Modulaire
 AMYOT, Bernard
 AN, Juhyun
 ANCTIL, Pierre
 ANSARI, Arash
 AOUAMEUR, Roslane
 ARAKELIAN, Grégoire
 ARCHAMBAULT, Patrice
 ARIDA, Philippe-Joseph
 ARIF, Sam
 ARSENAULT, Chris
 ARSENAULT, Patrick
 ASSELIN, Jean-Pierre
 Association coopérative Brébeuf
 Association des cadres du
 Collège Jean-de-Brébeuf
 Atelier S.E.E.N. Inc.
 AUBÉ, Alain
 AUBÉ, Marc-André
 AUCOIN, Maxime
 AUDET, Louis V.
 AZISLLARI, Eva

B

BACHAND, Thomas
 BAILLARGEON, Francis
 BALOZIAN, Alexia
 Banque Nationale
 Banque Nationale Marchés financiers
 Banque Scotia
 BARETTE, André J.
 BARSALOU, Marcello
 BASTIEN, Mélanie
 BAZINET, Martin
 BCF
 BEAUCHEMIN, Roger
 BEAUDOIN, Denise
 BEAUDRY, Mirko

BEAULIEU, Louis
 BÉDARD, Alain
 BÉDARD, Mario
 Behaviour Interactif
 BÉLAND, Philippe
 BELLAVIGNA-LADOUX, Olivier
 BERNIER, Luc
 BERRY, Gregory
 BERTRAND, François
 BFL CANADA risques et
 assurances inc.
 BIEN-AIMÉ, Alexandre
 BINETTE, Gilles
 BINETTE, Jean-Luc
 BIRON, Caroline
 BIRON, Thierry
 BISSONNETTE, Joanne
 BLANCA, Valérie
 BMO Banque de Montréal
 BOISCLAIR, Philippe
 BOISVERT, Marie-Claude
 BOIVIN, Pierre
 BONHOMME, James
 Borden Ladner Gervais
 S.E.N.C.R.L., S.R.L.
 BOUCARD, Didier
 BOUCHARD, Roch-Hugo
 BOUCHARD, Simon
 BOUCHER, Eric
 BOUDRIAS, Jacques
 BOULIANNE, Martin-Pierre
 BOURBONNIERE, Nicolas
 BOURGEOIS, Chantal
 BOURGIE, Pierre
 BOUTHILLIER, Guillaume
 BOYER, Martin
 BOYER, Maxime
 BOYKO, Peter
 BOYKO, Eric
 BRAIS, Marie-Josée
 BRASSARD, Pierre
 BRAULT, Olivier
 BRILLANT, Jean
 BRIVIA Management Inc.

BROSSARD, Christian
 BUNDARU, Horia

C

C FILIATRAULT, Jean-Michel
 CABANA, Paul
 CABRAL, Emanuel
 CALLONICO, Guillaume
 CANTIN, Pierre
 CAPORICCI, Laetitia
 CARON, Cloé
 CASTIGLIO, Gabriel
 Centre Desjardins Entreprises des
 Caisses de Groupe
 CHAMBERLAND, Jean-Pierre
 CHAPUT, Jean-François
 CHARTRAND, Louis-André
 CHENARD PAUL, Nicolas
 CHEVALIER, Nicolas
 CHIARA, Vincent
 CIANCIULLI, Bruno
 CIBC
 CLOUTIER, Pierrot
 COGECO Communications
 COHEN, Gad J.
 COMEAU, Reginald
 Compagnie FDL Itée
 COMTOIS, Eric
 COMTOIS, Pierre L.
 CORBO, Claude
 CORBO, Martin
 CÔTÉ, Patrice
 COURCHESNE, André
 COUTU, François J.
 COUTU, Michel
 COUTURE, Amélie
 COUTURIER, Vincent
 Cromwell Management Québec inc.
 CROUX, Viviane

D

DAGENAIS, Judith
 DAGENAIS, Sophie
 DAI, Annie Ying
 DAIGNAULT, Patrick

LES DONATEURS

DAUNAIS, Pierre-Paul
 DE GRANDPRÉ, Jean-François
 DE MONTIGNY, Philippe
 DÉCARIE, Christine
 DÉCARY, Vincent
 Deloitte
 DEMERS-STODDART, Nicolas
 DENUX, Marie
 DESJARDINS, Catherine
 Desjardins Marché des Capitaux
 DESLAURIERS, François
 DESMARAIS III, Paul Guy
 DION LACERTE, Madeleine
 DIONNE-LEGENDRE, Laurent
 Dollarama S.E.C.
 DOSTIE, Vincent
 DOYLE, Patrick
 DROUIN, Charles
 DROUIN, Guy
 DROUIN, Louis-Philippe
 DROUIN, Richard
 DROUIN GARNEAU, Guillaume
 DUFRESNE, Jacques
 DUGAS, Jean-Sebastien
 DUPONT, Nicole
 DUPONT, Normand
 DURANCEAU, France-Elaine
 DYKE, Melanie

E

EDWARDS, Jeffrey
 ELIE, Louis-Michel
 ELIE, Patrick
 EL-MASRI, Ranya
 Embec Inc.
 EMOND, Caroline
 Epic Games
 Ernst & Young LLP

F

FAHEY, Richard
 Fairmont Royal York Toronto
 FARAH, Roni
 Fasken
 FAYOLLE, Bruno

Fédération des Caisses Desjardins
 FERDAIS, Geneviève
 FERRARI, Jonathan
 Fidelity Investments Canada ULC
 Fiera Capital
 Financière Banque Nationale
 Fondation Air Canada
 Fondation Arte
 Fondation Bon départ
 Fondation Céline & Jacques Lamarre
 Fondation Chopin-Péladeau
 Fondation culturelle Jean-de-Brébeuf
 Fondation de la Famille Arakelian
 Fondation Denise et Guy St-Germain
 Fondation Famille Chiara
 Fondation Jean Meloche et Famille
 Fondation Leclerc Racine
 Fondation Maurice Lamarche s.j.
 Fondation Monique et
 Louis Véronneau
 Fondation Pierre-Laurier Baribeau
 Fondation Sibylla Hesse
 FORTIER, Francois
 FORTIER, Michael
 FORTIN, Guy
 FOULON, Jérôme
 FOURNELLE, Roger
 FRAIBERGER, Nathaniel Samuel
 Fugitive Interactive Inc.

G

GAGNON, France
 GAGNON, Helene V.
 GANTCHEFF, Anmyn
 GANTCHEFF, George
 GANTCHEFF, Shan Luu
 GANTCHEFF, Sinyan
 GANTCHEFF, Vinh
 GardaWorld
 Garderie les Dinos Rigolos Inc.
 GAROUTE, Natacha
 GASCON, Bernard
 GASCON, Denyse
 GATTUSO, Jean

GAUDET, Jean-Claude
 GAUTHIER, Pierre R.
 GAUVIN, Mélanie
 GEDALOF, Anna
 GÉLINAS, Mélanie
 GENDRON, Normand
 GÉRIN, Maxime-Jean
 GERVAIS, Mario
 GIASSON, Frédéric
 GIL, Oliver
 GILCHER, Stéphanie
 GIROUX, François
 GITTES, Tobias Foster
 Globocam
 Google Canada
 GOUIN, Louis-Joseph
 GOULET, Laurent
 GOYETTE, Jean-François
 GRENIER, Louis
 Groupe Mach inc.
 GUAY, François
 GUERTIN, Louis
 GYGER, Geneviève

H

HAMEL, Dominique
 HAMID, Eric
 HEBERT, Kurt
 HOLDER, Maurice
 Hoogan et Beaufort
 HUANG, Xiao Ming
 HUOT, Roger

I-J-K

ILIEVA, Radosveta
 Industries Lassonde Inc.
 INGRAM, Emily
 JABER, Mohammad
 JACLOT, Aurélie
 JACQUES, Stéphanie
 Jarislowsky Fraser Limited
 JASMIN, Félix
 JASMIN, Olivier
 JETTÉ, Philippe
 JOHNSON, Nathalie

LES DONATEURS

JOUBERT, Louise

KAHWATI, Jihad

Kanuk

Kenauk Nature

KOLIVAKIS, Theodore

KOURY, Lucas

L

La Fondation Libermont

LACAILLE, Olivier

LACERTE, Catherine

Lacerte Art Contemporain

LACOURSE, Eric

LACROIX, Charles-Alexandre

LACROIX, Jean T.

LAFLAMME, Mélanie

LAFRANCE, Jean

LAGACÉ, Étienne

LAGARDE, Jean-Sebastien

LAGASSÉ, Jerome

LAHAIE, Patrick

LAKHDARI, Ali

LALONDE, Mireille

LAMARRE, Christian

LAMER, Roland

LAMOTHE, Louise

LAMOUREUX, Cristine

LANDRY, Jean-Luc

LANGVIN, Simon

LAROCHELLE, Pierre

LATRAVERSE, Pierre V.

LAURANS, Jean-Jacques

LAURANS, Muriel

LAUZON, Catherine

LAVALLÉE, Hugo Réjean

LAVOIE, Natacha

LE, Van Hoa Phong

LEBLANC, Martin

LEBRET, Céline

LEDUC, Pierre-Yves

LEFRANÇOIS, Pascale

LEGAULT, Grégoire-François

LEGAULT, Sandra

LEGENDRE, Céline

LÉGER, Elaine

LESAGE, Frédéric

LETOURNEUX, Jean-Pierre

LEVASSEUR, Alexis Claude Georges

LI, Gisele

LIBERTY, Bradford

LO PAPA, Mariella

LORMEAU, Sébastien

Loubert, François

Luxkoo

LY, Kheng

M

M5 Technologies

MARTEL, Antoine

MARTEL, Vincent

MASSICOTTE, René

MAURICE, Guillaume

MAURICE, Jacques

MAYR, Clemens

McKinsey & Company

MCNAMEE, Marie

MELOCHE, Nathalie

MELOCHE, O.C., Pierre

MÉNARD, Pierre

MERCIER, Patrick

MESSIER, Pierre

MIAO, Zhuo

MICHAUD, Eric

MICHAUD, Jean-François

MIGLIO, Sébastien

MINVILLE, Jean

MISHRIKY, Mike

MONTY, Jean-Sebastien

MORIN, Anick

MORIN, François

MORIN, François L.

MORISSET, Éric

MORISSET, Louis

MORNEAU, Pierre-Luc

MOSER, Florent

MOTARD, Alexandre

MOURAD, Youmna

MOUSSEAU, Louis Joseph Philémon

MSDL Architectes

N-O

NANTAIS, Marc-André

NANTEL, Jacques

NANTEL, Marie France

NGUYEN, Jean

NGUYEN, Ba Lam

NGUYEN HUYNH, Thu Van

NOISEUX, Luc

NOTARNICOLA, Paolo

NPB Holding Inc.

o2Coaching

OAK, Simon

OUIMET, Patrice

OUIMET, Patrick

P

PAPAMARKAKIS, Crystalia

PARENTEAU, Michel

PAYEUR, Gilbert

PEARLL Santé

PÉLADEAU, Pierre Karl

PELAEZ-MEJIA, Frédéric

PERRAS, Pierre-Olivier

PERREAULT, Jean-François

PERRIER, Manuel

PERSICO, Pierre-Paul

PHAM, Vu-Bien

PICHÉ-MESSIER, Mathieu

PICORY, Sebastien

PLANTE, Martin

POIRIER, Charles

POISSON, Frederic

POMERLEAU, Francis

POMERLEAU, Pierre

Pomerleau inc.

POPESCU, Emil-Catalin

POPESCU, Nicolae

POPOVICH, Milica

POTEET, Éric

Power Corporation du Canada

PRÉVOST, François

PriceWaterhouseCoopers

PROULX, Benjamin

LES DONATEURS

PROULX, Pierre
PRUNIER, Alexandre

Q-R

Québécor Média Inc.
RACINE, Rémi
RAMIREZ LANDA, Juan Raul
Rayjo Charitable Trust
RAYMOND, François A.
RAYMOND, Martin
RBC Marchés des Capitaux Inc.
REEVES, Marc
RENAUD, Élise
RENAUD, Pierre
RENAUD, Alain
Réseau International Global Inc.
RICHER LA FLÈCHE, Éric
RIEL, Jean-Pierre
Riel & Associés
RING, Robert
ROBERGE, David
ROBERTS, Bruce
ROBIN, Christian
ROCHON, Marie-Claude
RODRIGUE, Anne
ROUSSEAU, Nochane
ROUSSEL, Martin-Pierre
ROUX, Elisabeth
ROY, Claude
ROY, Etienne
ROY, Julie
ROY.

S

SABBATINI, Erik
Sagard
SAINT-GERMAIN, Guy
SALA, Emmanuel
SALAH, Maya
SARFARAZ, Sayeh
SAVARD, Philippe
SAVARIA, Justin-Philippe
Scotia Capital
Scotia McLeod
SDK et associés inc.

SEIGNEUR, Frédéric
Serafino
SESSOU, Stephen
SETLAKWE, Michelle
SHIU, Antoine
Sidcan inc.
SIMARD, Alexe
SIMARD, Joseph-Arthur
SIMARD, Marilou
SIMARD, Pierre
SIMARD, Pierre-Étienne
SIMARD, Sandrine
SIMARD, Stéphane
SIROIS-MAHEU, Francis
Société en commandite services S & E
SPINELLI, Suzanne
Sport Maska inc.
STEENACKERS, Frédérique
Stikeman Elliott
Stingray Digital Group
ST-ONGE, A. David
Syndicat des professeurs de
l'enseignement collégial

T

TABAH, Jean-Pierre
TABBAKH, Karl
TACHÉ, Pierre-Philippe
TAILLEFER, Alexandre
TAN, Xueyi
TAO, Jianbin
TEOLI, Alessandro
TFI International
TERRIEN, Judith
THIFault, Luc
TINGLEY, Chella
TINGLEY, Nicholas
TIRANARDI, Paola
TRAN-JOLICOEUR, Laurent
Trans-Pro Logistique
TURCOTTE, Alain

V

VAILLANCOURT, Mathieu
VASSALLO, Stella

VÉRONNEAU, Louis
VERSCHUERE, Martin
VIRONE, Marco
VOLESKY, Monika
VUJANOVIC, Josko
VUJANOVIC, Silva

W

WAGNER, Charles
WAGNER, Richard
WAKIL, Georges
Walter Surface Technologies Inc
WARNETT, Jiraud
WCPD Foundation
WELCH, Jean-François
WIDMER, Hugues
WONG, Gabrielle
Woods S.E.N.C.R.L./LLP
WUNDER, Danica

X-Y

XU, Dapeng
YACOVELLI, Carl
YANSOUNI, Jean-Stéphane
ZHANG, Dong Bin
ZHANG, Hantao
ZHANG, Lihong
ZHU, Yuntao
ZIKOVSKY, Claire

MERCI !

PRÉPARONS-NOUS À CÉLÉBRER LE CENTENAIRE 1928-2028!

Cent ans d'engagement auprès de la réussite chez les jeunes, ça se célèbre ! Merci aux bâtisseurs qui nous permettent de continuer à procurer une formation de qualité à nos jeunes et à développer chaque jour les talents de l'avenir.



Merci à tous nos donateurs!

B FONDATION
COLLÈGE JEAN-DE-BRÉBEUF

Brébeuf